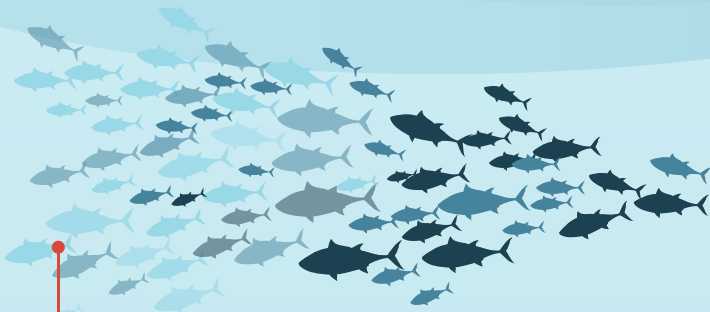
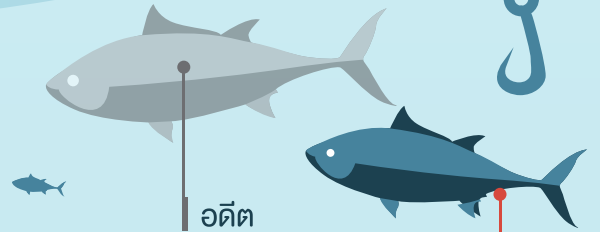


# วิกฤตการณ์ปลาทูน่าโลก



ประชากรทูน่าทั่วโลก  
มีปริมาณลดลงเฉลี่ย **60%**



น้ำหนักตัวของปลาทูน่า  
ในอดีตลดลงถึง **25%**  
แสดงถึงความอุดมสมบูรณ์ของปลาที่น้อยลง

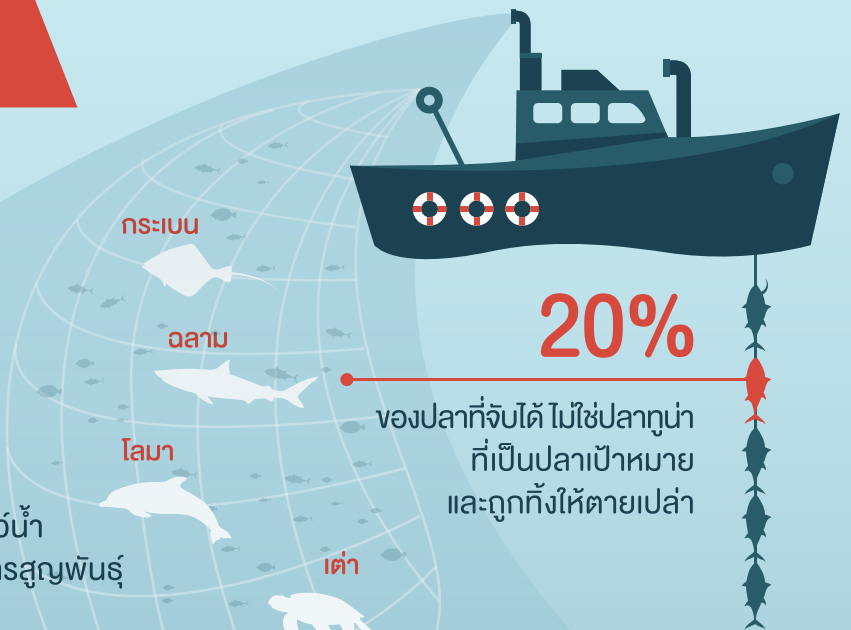
## การประมงไร้ความรับผิดชอบ ต้นเหตุของปัญหาที่ถ่วง



**70%**  
ของการทำประมงทูน่าทั่วโลก  
ใช้วิธีแบบไร้ความรับผิดชอบ



**มีการใช้อวนล้อม**  
มีการใช้ อวนลาก อวนล้อม  
และติดอุปกรณ์ล่อฝูงปลา  
เน้นปริมาณ แต่ไม่คำนึงถึงสัตว์น้ำ  
ที่ไม่ใช่เป้าหมายและเสี่ยงต่อการสูญพันธุ์



**20%**

ของปลาที่จับได้ ไม่ใช่ปลาทูน่า  
ที่เป็นเป้าหมาย  
และถูกทิ้งให้ตายเปล่า

## ระบบนิเวศเสียหาย กระทบทุกชีวิต



ปริมาณสัตว์น้ำลดลง



สัตว์หลายชนิดต้องล้มตาย  
ห่วงโซ่อาหารแปรปรวน



ประชากรทูน่าอาจเหลือน้อย  
จนไม่สามารถฟื้นฟู่ได้

สร้างการเปลี่ยนแปลงสู่การบริโภคอย่างยั่งยืน และติดตามงานรณรงค์ปกป้องมหาสมุทรได้ที่  
[www.greenpeace.or.th/s/oceans](http://www.greenpeace.or.th/s/oceans)