

# Sammanställning av inventeringsresultat av avverkningsanmälda skogar inom värdestrakter



# INTRODUKTION

Detta är en sammanställning av Greenpeace undersökningar av sju värde-trakter i Jämtland och Västernorrland utförda mellan mars och september 2017. Syftet med besöken till värde-trakterna var att undersöka hur de svenska skogsbolagens verksamhet där påverkar ansatserna att skydda den biologiska mångfalden i skogen.

Värde-trakterna definieras av Naturvårdsverket som "ett landskapsavsnitt med särskilt höga ekologiska bevarandevärden. Värde-trakter har en väsentligt högre täthet av värdekärnor för djur- och växtliv inklusive biologiskt viktiga strukturer, funktioner och processer än vad som finns i vardagslandskapet".

Värde-trakter har introducerats som ett verktyg i arbetet för att kunna uppfylla de relevanta miljömålen. De ansvariga myndigheterna skriver: "Att arbeta med värde-trakter är ett kostnadseffektivt sätt att öka möjligheterna till långsiktig funktionalitet för skyddade områden och för skogslandskapet som helhet. Värde-trakterna kan fungera som större ekologiskt sammanbundna system som förser skogslandskapet med viktiga livsmiljöer, funktioner och processer."<sup>1</sup>

Värde-trakterna är alltså de områden där arbetet för att skydda den biologiska mångfalden i skogen till stor del bör ske: "För att långsiktigt bevara och utveckla olika former av livsmiljöer, funktioner och processer i skogslandskapet behövs ett övergripande landskapsperspektiv. Till viss del kan detta tillgodoses i riktigt stora nationalparker och naturreservaten i nordvästra Sverige samt ekoparker eller motsvarande. I huvuddelen av skogslandskapet saknas dock sådana större områden med förhöjda naturvårdsambitioner, men förutsättningar finns för att utveckla arbetet inom värde-trakter."<sup>2</sup>

Myndigheterna utesluter inte explicit möjligheten till skogsbruk inom värde-trakterna men formulerar en metodologi för att nå etablerade bevarandemål på landskapsnivå genom ekologisk landskapsplanering så här:

"Länsstyrelserna och skogsvårdsstyrelserna kan då tillsammans och i dialog med lokala aktörer formulera bevarandemål, både på läns- och landskapsnivå, samlas och genom olika åtgärder bidra till att nå målen. I många fall behövs både formellt skydd, frivilliga avsättningar, generell hänsyn och naturvårdande skötsel i samverkan för att bevarandemål ska uppnås."<sup>3</sup>

Med andra ord behöver det, med utgångspunkt i en holistisk landskapsplanering, göras noggranna analyser och arbetsplaner för såväl skogen som annan mark inom värde-trakterna.

Svensk skogsindustri påstår sig kunna fortsätta avverka inom värde-trakterna utan att skada möjligheten att genomföra dessa steg framöver. Greenpeace fältundersökningar som redovisas i denna sammanställning visar tyvärr att detta är långt från säkert. Greenpeace har genomfört fältundersökningar i sju olika värde-trakter och besökt över trettio avverkningsanmälda områden inom dessa. I ett flertal fall såg vi nyligen kalavverkade ytor och i flera av dessa hittade vi indikationer (exempelvis spår av signalarter och ålder på stockar) på att den avverkade skogen var av högt biologiskt värde.

Vi har också kunnat dokumentera 21 fall av avverkningsanmälda skogsarealer som tydligt uppfyller kraven för skyddsvärd skog och därför bör ingå i den analys som myndigheterna förespråkar för värde-trakterna som potentiella bevarandeobjekt.

Dessa undersökningar är naturligtvis bara stickprov och resultaten gör inte anspråk på att ge en komplett bild av tillståndet i alla värde-trakter. Det är möjligt att det finns värde-trakter där skogsbolagens pågående och planerade avverkningar inte minskar möjligheten att bevara de biologiska värdena. Vi är dock, med tanke på den stora andel skyddsvärd skog på de avverkningsanmälda ytorna inom de värde-trakter vi besökt, oroliga att dessa inte är unika exempel. Tvärtom, vi tror att våra fynd är en stark indikation på att skogsbolagen genom att fortsätta sitt vanliga arbetssätt hotar möjligheten för myndigheterna att tillämpa nödvändigt skydd för den biologiska mångfalden inom värde-trakterna framöver.

Vi uppmanar därför skogsbolagen att omgående införa ett tillfälligt stopp för alla skogsbruksåtgärder inom värde-trakterna tills en gedigen analys, likt den myndigheterna förespråkar, genomförts och det kunnat fastställas vilka delar av värde-trakterna som kan vara lämpliga för skogsbruk.



1. NATIONELL STRATEGI FÖR FORMELLT SKYDD AV SKOG. NATURVÅRDSVERKET OCH SKOGSSTYRELSEN. REVIDERAD VERSION 2017

2. VÄRDEFULLA SKOGAR. NATURVÅRDSVERKET OCH SKOGSSTYRELSEN. REDOVISNING AV REGERINGSUPPDRAG 2017

3. NATIONELL STRATEGI FÖR FORMELLT SKYDD AV SKOG. NATURVÅRDSVERKET OCH SKOGSSTYRELSEN. JUNI 2005



# INVENTERARE



## **OLLI MANNINEN**

Naturvårdare och frilansande skogsinventeringsexpert. Har sedan 1998 varit involverad i inventeringar och kartläggningar av skogar med höga naturvärden i Finland. Sedan 2005 har Manninen arbetat med att bygga samarbeten mellan finska, svenska och norska NGO:er samt andra skogsintresserade parter i syfte att samla in och sprida kunskap om skogliga naturvärden. Genomför årligen större inventeringsprojekt och spenderar varje år upp till fyra månader i skogen där han guidar grupper av naturvårdare och andra skogsintresserade. Inventeringar och annan data som samlats in av Manninen har lett till ett flertal publikationer och även ingått i två doktorsavhandlingar.

Manninen var styrelseledamot för den finska miljöorganisationen Luonto-Liitto samt ordförande för organisationens skogsavdelning 2001-2005. Medlem av naturskyddsutskottet och styrelseledamot för Finlands naturskyddsförbund sedan 2003. Mottog Nordiska rådets natur- och miljöpris 2012.



## **REBECKA LE MOINE**

Naturvårdskonsult. Har under flera års tid arbetat ideellt med att inventera skog och driva opinion för den biologiska mångfalden. En ofta förekommande deltagare i panelsamtal och författare av debattartiklar.

Le Moine mottog 2016 Linköpings miljö- och naturvårdspris från Linköpings kommun. 2017 listades hon av tidningen Aktuell Hållbarhet som en hållbarhetstalang och tilldelades priset Årets Guldbäver av organisationen Wild Sweden för sitt engagemang för den svenska skogen och dess mångfald. 2017 var också året då Le Moine tog initiativ för att uppmärksamma den internationella FN-dagen för biologisk mångfald, ett arbete som ledde till att hon samma år tilldelades utmärkelsen Årets Miljöhjälte av WWF.

# KRITERIER OCH DEFINITIONER

## KRITERIEDEFINITIONER FÖR RÖDLISTADE ARTER

	Kategori	Definition
<b>EX</b>	Utdöd Extinct	En art (eller annat taxon) är <b>Utdöd</b> när det är ställt utom rimligt tvivel att den sista individen dött. (globalt)
<b>RE</b>	Nationellt utdöd Regionally Extinct	En art är <b>Nationellt utdöd</b> när det är ställt utom rimligt tvivel att den sista individen som är potentiellt kapabel till reproduktion inom regionen (landet) har dött eller försvunnet från regionen, eller ifall det var en tidigare regelbunden besökare, den sista individen har dött eller försvunnit från regionen.
<b>CR</b>	Akut hotad Critically Endangered	En art är <b>Akut hotad</b> när bästa tillgängliga data indikerar att den uppfyller något av kriterierna A-E för Akut hotad och att den därmed bedöms löpa extremt risk att dö ut i vilt tillstånd.
<b>EN</b>	Starkt hotad Endangered	En art är <b>Starkt hotad</b> när bästa tillgängliga data indikerar att den uppfyller något av kriterierna A-E för Starkt hotad och att den därmed bedöms löpa mycket hög risk att dö ut i vilt tillstånd.
<b>VU</b>	Sårbar Vulnerable	En art är <b>Sårbar</b> när bästa tillgängliga data indikerar att den uppfyller något av kriterierna A-E för Sårbar och att den därmed bedöms löpa hög risk att dö ut i vilt tillstånd.
<b>NT</b>	Nära hotad Near Threatened	En art förs till kategorin <b>Nära hotad</b> om den inte uppfyller något av kriterierna för vare sig Akut hotad, Starkt hotad eller Sårbar, men är nära att uppfylla kriterierna för någon av dessa kategorier nu eller i en nära framtid.
<b>DD</b>	Kunskapsbrist Data Deficient	En art förs till kategorin <b>Kunskapsbrist</b> när det inte finns tillräckliga kunskaper att utifrån dess utbredning och/eller populationsstatus göra vare sig en direkt eller indirekt bedömning av dess risk att dö ut.
<b>NE</b>	Ej Bedömd Not Evaluated	En art som inte har bedömts, ofta till följd av för lite kunskap, hamnar i kategorin <b>Ej bedömd</b> .
<b>NA</b>	Ej Tillämplig Not Applicable	Arter med oklar taxonomi, låg taxonomisk rang (t.ex. varietet och form), sådana som har etablerats i Sverige med människans hjälp efter år 1800, eller spontant invandrade arter efter år 1800 som inte har varit bofasta i tillräckligt många år eller generationer, hamnar i kategorin <b>Ej tillämplig</b> .

Källa: <https://www.artdatabanken.se>



## SIGNALARTER

Med signalarter menas naturvärdesindikatorer. Det är arter som genom sin närvaro kan indikera att ett område har höga naturvärden. Signalarter används vid praktiska naturvärdesinventeringar i skog för att lokalisera och urskilja skogar med höga naturvärden. Förekomst av en eller flera signalarter är ofta tecken på ett avvikande skogsområde som kan vara nyckelbiotop.

Källa: <https://www.skogsstyrelsen.se/miljo-och-klimat/biologisk-mangfald/signalarter/>

## NATURTYP TAIGA 9010

### KVALITETSKRITERIER

Skogen ska vara, eller i en relativt nära framtid kunna bli naturskog eller likna naturskog m.a.p. egenskaper och strukturer. Den kan ha påverkats av t.ex. plockhuggning, bete eller naturlig störning. Skogen ska vara i ett sent eller i ett relativt sent successionsstadium. Det ska finnas gamla träd och död ved och en kontinuitet för de aktuella trädslagen. Om naturliga störningsprocesser eller skötselåtgärder, huvudsakligen brand/naturvårdsbränning, i syfte att imitera sådana har påverkat området kan även områden i yngre successionsstadier ingå om de utgör ett väsentligt värdehöjande komplement. Egenskaper och strukturer som är typiska för naturskog finns normalt även i yngre successionsstadier. Skogens hydrologi ska inte vara under stark generell påverkan från markavvattning. Näringskrävande örter finns endast undantagsvis. Naturtypen hyser vanligtvis en mängd rödlistade arter som gynnas av lång skoglig kontinuitet, gamla träd, död ved eller brandfält och successionsstadier efter brand.

### BEVARANDEÅTGÄRDER

**Områdesskydd.** Miljöer med taiga förutsätter normalt att skogen skyddas långsiktigt, eftersom skogsbruk inte är förenligt med bevarande av naturtypen i gynnsamt tillstånd. Det formella skyddet kan genomföras genom bildande av naturreservat, biotopskyddsområden eller nationalparker, eller genom naturvårdsavtal. Det hittills genomförda arbetet med formellt skydd av skog är den enskilt viktigaste bevarandeåtgärden som genomförts för naturtypen, och fortsatt arbete med skydd förväntas fortsätta vara den viktigaste bevarandeåtgärden så länge de oskyddade områdena hotas av avverkning eller annan exploatering.

**Frivilliga avsättningar.** Skydd av skogsmiljöer genom frivilliga avsättningar är ett komplement till det formella skyddet.

Källa: <http://www.naturvardsverket.se/upload/stod-i-miljoarbetet/vagledning/natura-2000/naturtyper/skog/vl-9010-taiga-maj-%20202.pdf>

## KONTINUITETSSKOG (K-SKOG)

Definieras av Skogsstyrelsen som "Skog som inte har varit kalavverkad". En kartering av kontinuitetsskogar i Sveriges boreala region presenterades i januari 2017. Karteringen togs fram bland annat som "ett användbart underlag för att söka fram värdefulla skogar i behov av formellt skydd." Anledningen att just kontinuitetsskogar kan ha värde för skydd är att "slutavverkning i form av kalhyggesbruk och senare trakthyggesbruk är den skogsbruksåtgärd som mer än alla andra påverkar biologisk mångfald och många arter som är knutna till miljöer i äldre skogar är idag rödlistade".

Källa: <http://www.naturvardsverket.se/upload/miljoarbete-i-samhallet/miljoarbete-i-sverige/regeringsuppdrag/2017/bilaga-3-kartering-av-kontinuitetsskog-boreal-region-20170117.pdf>

**KARTANALYS GENOMFÖRD AV GREENPEACE GLOBAL MAPPING HUB, MOSKVA**

---

# INNEHÅLLSFÖRTECKNING

---

## **7 VT 1 SÅNFJÄLLETS VÄRDETRAKT**

- 8 Område 1 Dalsvallen-Sodan, Dalsvallen Nordväst (A 15165-2016)
- 9 Område 2 Dalsvallen Nord (A 18791-2015)
- 10 Område 3 Getryggen (A 40885-2015)
- 12 Område 4 Nedre Meningsbäckkojan (A 62541-2015)
- 14 Område 5 Hovdhållan (A 40758-2016)

## **16 VT 2 BRÄCKE-ÅNGE VÄRDETRAKT**

- 17 Område 1 Galabacken (A 55857-2015)
- 18 Område 2 Helvetesbrännan Nordväst (A 34932-2015)
- 20 Område 3 Helvetesbrännan Nordöst (A 43905-2016)
- 21 Område 4 Helvetesbrännan Nordöst (A 43906-2016)
- 23 Område 5 Stor-Stugusjötjärnen (A 47693-2016)
- 24 Område 6 Fagerholmsloken (A 22476-2017)
- 26 Område 7 Kiltjärnen (A 38416-2015)
- 27 Område 8 Tufloberget (A 26110-2017)

## **29 VT 3 VÄRDETRAKT OMKRING JÄMTGAVELNS NATURRESERVAT**

- 30 Område 1 Räggåmyran Syd (A 38158-2017)
- 31 Område 2 Hoverberget (A 27873-2017 och A 42706-2012)

## **33 VT 4 VÄRDETRAKT ÖSTAVALL ÖST**

- 34 Område 1 Hammarklacken Öst (A 37012-2017)

## **36 VT 5 HÄXTJÄRNBERGET-ENÅSBERGETS VÄRDETRAKT**

- 37 Område 1 Maljån (A 19962-2017 och A 19945-2017)
- 39 Område 2 Stenlokhöjden (A 44541-2016 25)

## **41 VT 6 VÄRDETRAKT RÅSJÖ ÖST**

- 42 Område 1 Ol-Petterbytjärnmyran Väst (A 39319-2016 10)

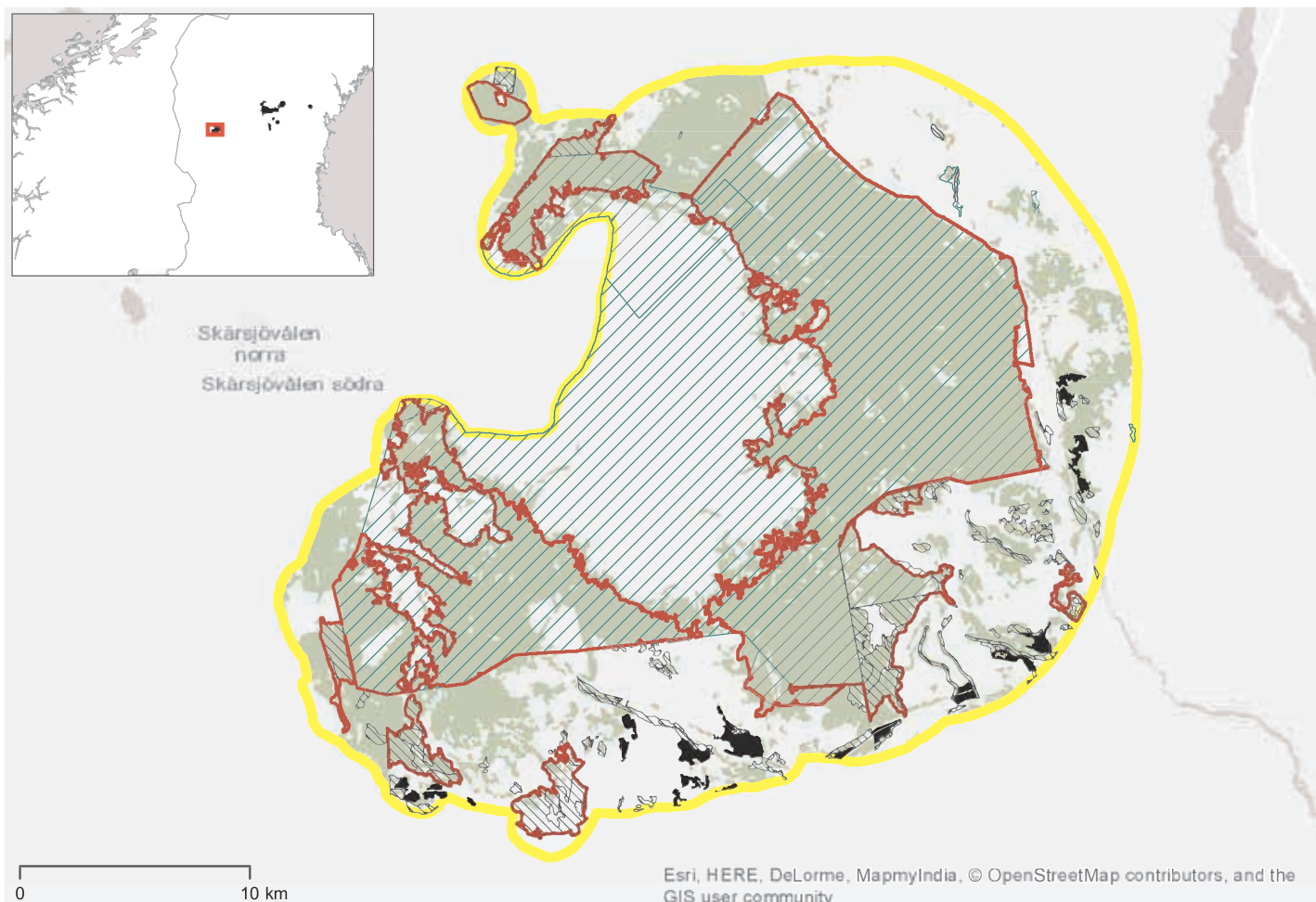
## **44 VT 7 VÄRDETRAKT OMKRING SUNDSJÖÅSENS NATURRESERVAT**



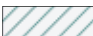

- 45 Område 1 Fäbodmyran Väst (A 23371-2016)



# VT 1

## SÅNFJÄLLETS VÄRDETRAKT



-  Värde trakter identifierade av skogsstyrelsen och naturvårdsverket
-  Avverkningsanmälningarna på bolagsmark aktuella under inventeringsbesöken
-  Identifierad skyddsvärd skog inklusive nyckelbiotoper, oskyddade värdekärnor, naturreservat och nationalparker
-  Kontinuitetsskog

Värde trakten är belägen i Härjedalen, nära fjällgränsen. Området är centrerat kring Sånfjällets Nationalpark.

Skogen ägs av Holmen och Bergvik Väst (Stora Enso). Avverkningsanmälningarna finns i de östra och södra delarna av värde trakten. Ett antal av dessa hade redan avverkats vid inventeringstillfället. En rad ganska nya kalavverkade ytor hade planterats med contortatall.

Map analysis and graphics: Greenpeace Global Mapping Hub, Moscow

# VT 1 OMRÅDE 1

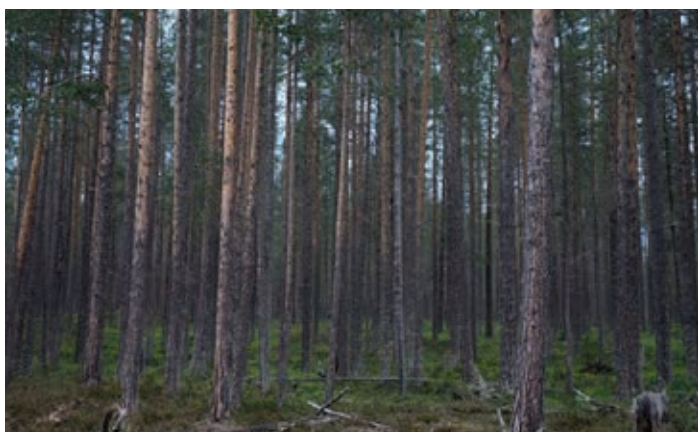
## DALSVALLEN-SODAN, DALSVALLEN NORDVÄST



- Avverkningsanmälan: A 15165-2016
- Ägare: Holmen Skog
- Yta: 14,2 ha
- Datum för inventeringen: 2017-06-11
- Inventerad av: Olli Manninen
- Noteringar: 8 noteringar av signalarter och/eller rödlistade arter.

### IDENTIFIERADE RÖDLISTADE OCH SIGNALARTER

Svenskt namn	Vetenskapligt namn	Hotkategori	Signalart	Typisk N-2000 art
Vedskivlav	Hertelidea botryosa	NT	Medelgott signalvärde	Taiga 9010
Dvärgbägarlav	Cladonia parasitica	NT	Högt signalvärde	Taiga 9010
Vedflamlav	Pyrrhospora elabens	NT	Högt signalvärde	
Blågrå svartspik	Chaenothecopsis fennica	NT		
Blanksvart spiklav	Calicium denigratum	NT	Medelgott signalvärde	
Garnlav	Alectoria sarmentosa	NT	Medelgott signalvärde	Taiga 9010
Gammelgransskål	Pseudographis pinicola	NT	Högt signalvärde	
Gräddporing	Sidera lenis	VU	Högt signalvärde	Taiga 9010



### INVENTERARENS KOMMENTAR

Typisk gammal och naturligt förnygrad tallskog med historisk stark påverkan av brand. Relativt många gamla och delvis brända döda träd, både stående och liggande. Uppfyller kriterierna för Västlig Taiga 9010. Inventeringen var väldigt kort (ca 7 min), de arter som noterades kommer endast från en liten del (ca 3%) av det planerade avverkningsområdet. Omkring 5% av området är officiellt klassificerat som K-skog



# VT 1 OMRÅDE 2

## DALSVÄLLEN NORD



- Avverkningsanmälan: A 18791-2015
- Ägare: Holmen Skog
- Yta: 32,3 ha
- Datum för inventeringen: 2017-06-11
- Inventerad av: Olli Manninen
- Noteringar: 12 noteringar av signalarter och/eller rödlistade arter.

### IDENTIFIERADE RÖDLISTADE OCH SIGNALARTER

Svenskt namn	Vetenskapligt namn	Hotkategori	Signalart	Typisk N-2000 art
Vedskivlav	Hertelidea botryosa	NT	Medelgott signalvärde	Taiga 9010
Vedflamlav	Pyrrhospora elabens	NT	Högt signalvärde	
Blågrå svartspik	Chaenothecopsis fennica	NT		
Blanksvart spiklav	Calicium denigratum	NT	Medelgott signalvärde	
Garnlav	Alectoria sarmentosa	NT	Medelgott signalvärde	Taiga 9010
Gammelgransskål	Pseudographis pinicola	NT	Högt signalvärde	



### INVENTERARENS KOMMENTAR

Gammal och naturligt förnygrad skog som domineras av tall med stark historisk brandpåverkan. Vissa delar har gamla granar och även lövträd. Vissa äldre träd har överlevt branden, de flesta har växt upp efter den senaste branden. Rödlistade arter och signalarter både i levande och döda torra tallar samt granar noterades. Området uppfyller kriterierna för Västlig Taiga 9010. Omkring 40% av området är klassificerat som K-skog. Inventeringen var kort (ca 20 min), de arter som noterades kommer från omkring 3% av det planerade avverkningsområdet.

# VT 1 OMRÅDE 3

## GETRYGGEN



- Avverkningsanmälan: A 40885-2015
- Ägare: Bergvik Skog Väst
- Yta: 15 ha
- Datum för inventeringen: 2017-06-12
- Inventerad av: Olli Manninen
- Noteringar: 53 noteringar av signalarter och/eller rödlistade arter.

### IDENTIFIERADE RÖDLISTADE OCH SIGNALARTER

Svenskt namn	Vetenskapligt namn	Hotkategori	Signalart	Typisk N-2000 art
Vedskivlav	Hertelidea botryosa	NT	Medelgott signalvärde	Taiga 9010
Dvärgbägarlav	Cladonia parasitica	NT	Högt signalvärde	Taiga 9010
Vedflamlav	Pyrrhospora elabens	NT	Högt signalvärde	
Blågrå svartspik	Chaenothecopsis fennica	NT		
Blanksvart spiklav	Calicium denigratum	NT	Medelgott signalvärde	
Garnlav	Alectoria sarmentosa	NT	Medelgott signalvärde	Taiga 9010
Gammelgransskål	Pseudographis pinicola	NT	Högt signalvärde	
Gräddporing	Sidera lenis	VU	Högt signalvärde	Taiga 9010
Lunglav	Lobaria pulmonaria	NT	Högt signalvärde	Taiga 9010
Knottrig blåslav	Hypogymnia bitteri	NT	Högt signalvärde	Taiga 9010
Stuplav	Nephroma bellum	S	Högt signalvärde	Taiga 9010
Skrovellav	Lobaria scrobiculata	NT	Högt signalvärde	Taiga 9010
Ullticka	Phellinus ferrugineo-fuscus	NT	Högt signalvärde	Taiga 9010
Bårdlav	Nephroma parile	S	Högt signalvärde	Taiga 9010
Nordtagging	Odonticum romellii	NT		
Tretåig hackspett	Picoides tridactylus	NT		Taiga 9010
Krystallticka	Skeletocutis stellae	VU		





## INVENTERARENS KOMMENTAR

En högkvalitativ naturlig skog med högt bevarandevärde. Området domineras av tall med inblandning av gran, sälg och björk. Bra kontinuitet av död tall med flera rödlistade gammelskogsarter observerades. Flera rödlistade arter och signalarter observerades på både gamla lövträd och granar. Området uppfyller kriterierna för Västlig Taiga 9010. Omkring 40% av området är klassificerat som K-skog, utan skogsvägen skulle det vara närmare 100% K-skog.

# VT 1 OMRÅDE 4

## NEDRE MENINGSBÄCKKOJAN



- Avverkningsanmälan: A 62541-2015
- Ägare: Bergvik Skog Väst
- Yta: 17 ha
- Datum för inventeringen: 2017-06-12
- Inventerad av: Olli Manninen
- Noteringar: 32 noteringar av signalarter och/eller rödlistade arter.

### IDENTIFIERADE RÖDLISTADE OCH SIGNALARTER

Svenskt namn	Vetenskapligt namn	Hotkategori	Signalart	Typisk N-2000 art
Vedskivlav	Hertelidea botryosa	NT	Medelgott signalvärde	Taiga 9010
Dvärgbägarlav	Cladonia parasitica	NT	Högt signalvärde	Taiga 9010
Vedflamlav	Pyrrhospora elabens	NT	Högt signalvärde	
Blanksvart spiklav	Calicium denigratum	NT	Medelgott signalvärde	
Garnlav	Alectoria sarmentosa	NT	Medelgott signalvärde	Taiga 9010
Gammelgransskål	Pseudographis pinicola	NT	Högt signalvärde	
Gräddporing	Sidera lenis	VU	Högt signalvärde	Taiga 9010
Lunglav	Lobaria pulmonaria	NT	Högt signalvärde	Taiga 9010
Bårdlav	Nephroma parile	S	Högt signalvärde	Taiga 9010
Nordtagging	Odonticum romellii	NT		
Marktaggsvampar	Hydnellum spp		Högt signalvärde	Taiga 9010
Tjäder	Tetrao urogallus	S		Taiga 9010
Vaddporing	Anomoporia kamtschatica	NT		





## **INVENTERARENS KOMMENTAR**

Gammal stenig och torr tallskog med en tidigare brandhistorik. Några grandominerade partier mellan kullarna. Utöver en hög nivå av biologisk diversitet på död ved och gamla levande träd är fläckarna av torr renlav intressanta livsmiljöer för sällsynta mykorrhizasvampar. Området uppfyller kriterierna för Västlig Taiga 9010. Omkring 95% av området är klassificerat som K-skog.

# VT 1 OMRÅDE 5

## HOVDHÅLLAN



- Avverkningsanmälan: A 40758-2016
- Ägare: Bergvik Skog Väst
- Yta: 17,1 ha
- Datum för inventeringen: 2017-06-12
- Inventerad av: Olli Manninen
- Noteringar: 26 noteringar av signalarter och/eller rödlistade arter.

### IDENTIFIERADE RÖDLISTADE OCH SIGNALARTER

Svenskt namn	Vetenskapligt namn	Hotkategori	Signalart	Typisk N-2000 art
Tjäder	Tetrao urogallus	S		Taiga 9010
Vedskivlav	Hertelidea botryosa	NT	Medelgott signalvärde	Taiga 9010
Gräddporing	Sidera lenis	VU	Högt signalvärde	Taiga 9010
Dvärgbägarlav	Cladonia parasitica	NT	Högt signalvärde	Taiga 9010
Blågrå svartspik	Chaenothecopsis fennica	NT		
Fläckporing	Antrodia albobrunnea	VU	Högt signalvärde	Taiga 9010
Ladlav	Cyphelium tigillare	NT	Högt signalvärde	Taiga 9010
Blanksvart spiklav	Calicium denigratum	NT	Medelgott signalvärde	
Garnlav	Alectoria sarmentosa	NT	Medelgott signalvärde	Taiga 9010
Vedticka	Phellinus viticola	S	Lågt signalvärde	Taiga 9010
Violmussling	Trichaptum Laricinum	NT	Högt signalvärde	Taiga 9010
Vedflamlav	Pyrrhospora elabens	NT	Högt signalvärde	



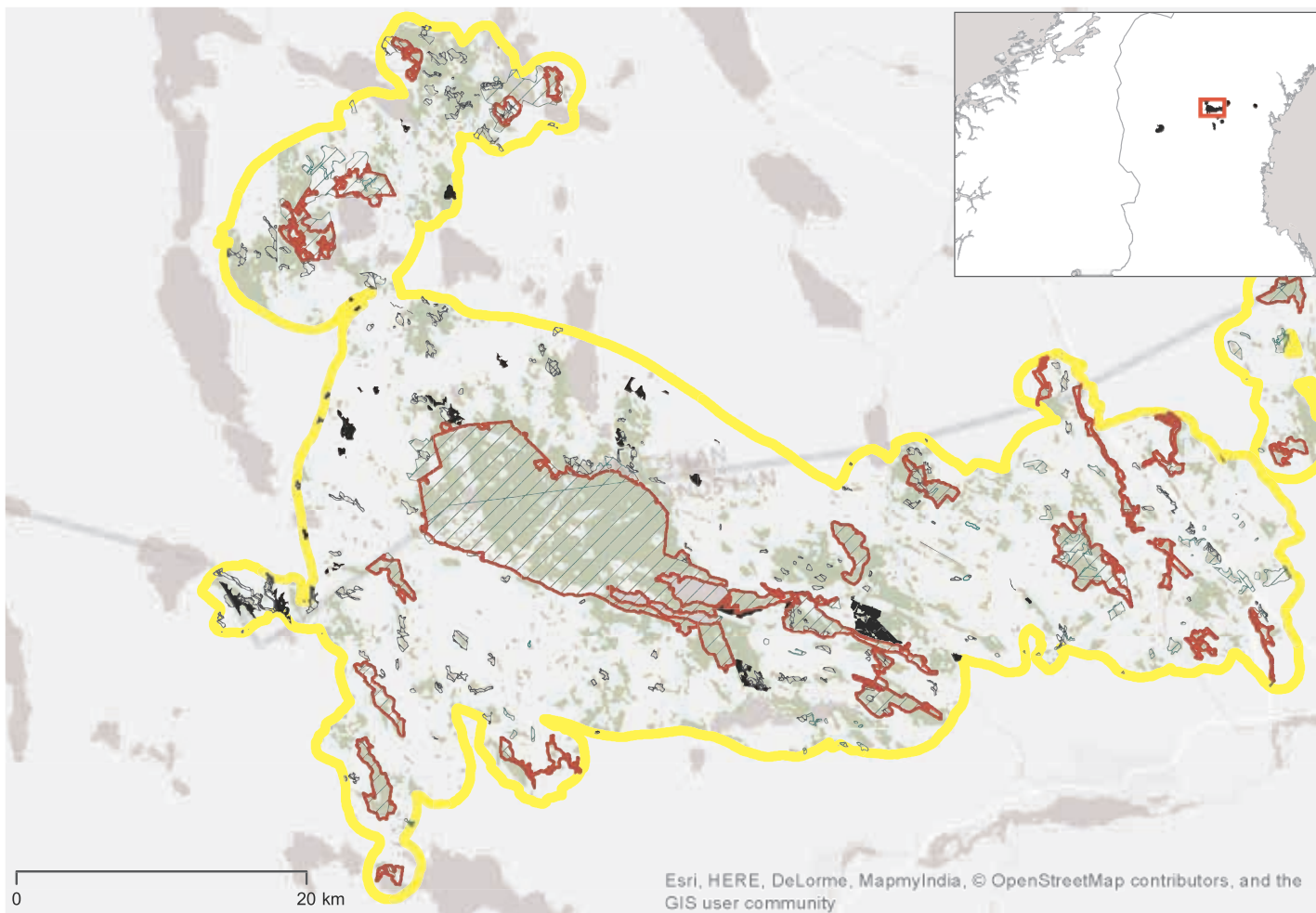
## INVENTERARENS KOMMENTAR





Torr gammal tallskog med hög påverkan av gamla skogsbränder. Kvalitet och kvantitet av död stående och liggande tall är hög och skogen innehåller en mängd rödlistade arter. Området uppfyller kriterierna för Västlig Taiga 9010. Omkring 50% av området är klassificerat som K-skog. Fältbesöket var dock kort och artinventeringen täcke bara ca 10% av den avverkningsanmälda arealen.



# VT 2

## BRÄCKE-ÅNGE VÄRDETRAKT



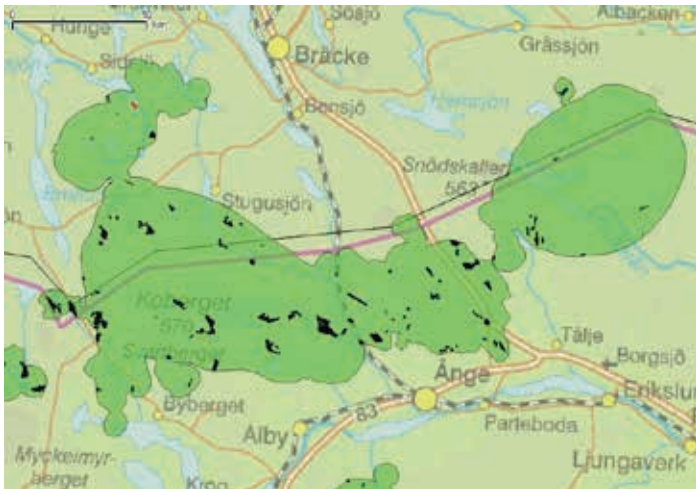
-  Värdetrakter identifierade av skogsstyrelsen och naturvårdsverket
-  Avverkningsanmälningarna på bolagsmark aktuella under inventeringsbesöken
-  Identifierad skyddsvärd skog inklusive nyckelbiotoper, oskyddade värdekärnor, naturreservat och nationalparker
-  Kontinuitetsskog

Map analysis and graphics: Greenpeace Global Mapping Hub, Moscow

Värdetrakten innehåller en stor del kontinuitetsskog och ett varierat landskap. Ägandet är delat mellan framförallt SCA och Sveaskog. Värdetrakten har en stor andel naturskogar kvar med ingen eller mycket begränsad mänsklig påverkan. Dessa skogar är mycket sällsynta och bör prioriteras för skydd samt restaurering i naturvårdssyfte. Ett flertal av de inventerade skogarna är identifierade av inventeraren som Natura-2000 typen Taiga 9010, vilket är en hotad naturtyp.

Den centrala och västra delen av värdetrakten innehåller ett stort antal jämt fördelade avverkningsanmälningar som bryter upp potentialen för ett kontinuerligt landskap. De östra delarna innehåller avverkningsanmälningar närmare utkanten av värdetrakten.

# VT 2 AREA 1 GALABACKEN

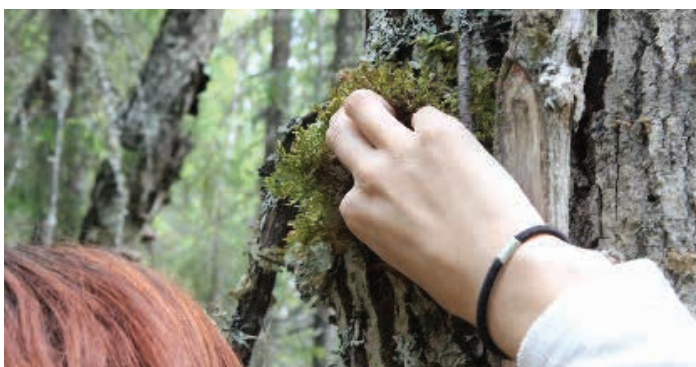


- Avverkningsanmälan: A 55857-2015
- Ägare: SCA
- Yta: 4,8 ha
- Datum för inventeringen: 2017-06-19
- Inventerad av: Rebecka Le Moine
- Noteringar: 8 signalarter identifierade, två av dessa med statusen nära hotad på rödlistan.



## IDENTIFIERADE RÖDLISTADE OCH SIGNALARTER

Svenskt namn	Vetenskapligt namn	Rödlistan	Signalart	Typisk N-2000 art
Norrlandslav	Hertelidea botryosa	S	Lågt signalartsvärde	Taiga 9010
Lunglav	Cladonia parasitica	NT	Högt signalartsvärde	Taiga 9010
Ormbär	Pyrrhospora elabens	-	x	Näringsrik granskog 9050
Mörk kolflarnlav	Chaenothecopsis fennica	NT	Medelgott signalartsvärde	Taiga 9010
Bronshjon	Calicium denigratum	-	x	Taiga 9010
Jungfru marie nycklar	Alectoria sarmentosa	-	-	-
Bollvitmossa	Pseudographis pinicola	-	Högt signalartsvärde	Taiga 9010
Skinlav	Sidera lenis	-	Högt signalartsvärde	Taiga 9010

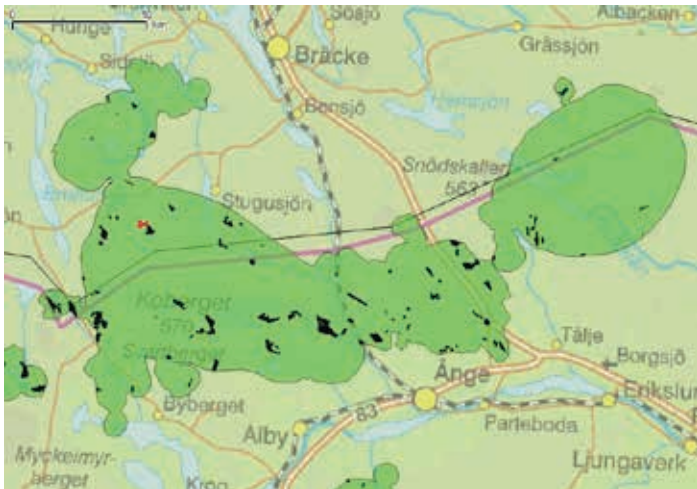


## INVENTERARENS KOMMENTAR

En blandskog med rik och örtrik vegetation men med viss brist på död ved. Trädskiktet är flerskiktat och olikåldrat, främst bestående av gran men med inslag av tall, björk, asp med mera. Förekomst av både steniga och fuktiga partier fanns vilket bidrog till variation och ett varierat mikroklimat. Skogen bedöms ha hög ålder och låg mänsklig påverkan. Skogen hyser högt värde för biologisk mångfald. Här återfanns 8 signalarter, varav 2 är nära hotade på rödlistan. Skogen bedöms innehålla de kvaliteter som för den till Natura 2000-typen Taiga 9010. Omkring 30% av området är klassificerat som K-skog.

# VT 2 OMRÅDE 2

## HELVETESBRÄNNAN NORDVÄST



- Avverkningsanmälan: A 34932-2015
- Ägare: SCA
- Yta: 9,8 ha
- Datum för inventeringen: 2017-06-19
- Inventerad av: Rebecka Le Moine

### IDENTIFIERADE RÖDLISTADE OCH SIGNALARTER

Svenskt namn	Vetenskapligt namn	Rödlistan	Signalart	Typisk N-2000 art
Norrlandslav	<i>Nephroma arcticum</i>	S	Lågt signalartsvärde	Taiga 9010
Knärot	<i>Goodyera repens</i>	NT	x	Taiga 9010
Spindelblomster	<i>Neottia cordata</i>	-	x	Taiga 9010 och Näring-srik granskog 9050
Garnlav	<i>Alectoria sarmentosa</i>	NT	Medelgott signalartsvärde	Taiga 9010 och Näring-srik granskog 9050
Tallticka	<i>Phellinus pini</i>	NT	Medelgott signalartsvärde	Taiga 9010
Lunglav	<i>Lobaria pulmonaria</i>	NT	Högt signalartsvärde	Taiga 9010
Kornknutmossa	<i>Odontoschisma denu-datum</i>	-	Medelgott signalartsvärde	-
Bronshjon	<i>Callidium coriaceum</i>	-	x	Taiga 9010
Guldlockmossa	<i>Homalothecium seri-ceum</i>	-	Högt signalartsvärde	-
Mörk blåslav	<i>Hypogymnia vittata</i>	-	Högt signalartsvärde	Taiga 9010



---

## **INVENTERARENS KOMMENTAR**

Området utgör ett stort komplex med skogar med låg mänsklig påverkan och höga värden för biologisk mångfald. Skogarna är i regel flerskiktade och med lång kontinuitet. Inslag av fuktstråk och blockighet förekommer. Trädsiktet består främst av tall och gran men är varierat med inslag av bland annat björk och asp. Död ved förekommer fläckvis mycket rikligt och finns i olika nedbrytningsfaser. Området bedöms enligt inventeraren uppnå de kvaliteter som för den till Natura 2000-typen Taiga 9010. Omkring 90% av området är klassificerat som K-skog.

# VT 2 OMRÅDE 3

## HELVETESBRÄNNAN NORDÖST



- Avverkningsanmälan: A 43905-2016
- Ägare: SCA
- Yta: 5 ha
- Datum för inventeringen: 2017-06-19
- Inventerad av: Rebecka Le Moine

### IDENTIFIERADE RÖDLISTADE OCH SIGNALARTER

Svenskt namn	Vetenskapligt namn	Rödlistan	Signalart	Typisk N-2000 art
Spindelblomster	<i>Neottia cordata</i>	-	x	Taiga 9010 och Näring-srik granskog 9050
Doftticka	<i>Haploporus odorus</i>	VU	Högt signalartsvärde	Taiga 9010 och Näring-srik granskog 9050
Lunglav	<i>Lobaria pulmonaria</i>	NT	Högt signalartsvärde	Taiga 9010
Kungsfågel	<i>Regulus regulus</i>	VU	-	-

### INVENTERARENS KOMMENTAR

Området utgör ett stort komplex med skogar med låg mänsklig påverkan och höga värden för biologisk mångfald. Skogarna är i regel flerskiktade och med lång kontinuitet. Inslag av fuktstråk och blockighet förekommer. Trädskiktet består främst av tall och gran men är varierat med inslag av bland annat björk och asp. Död ved förekommer fläckvis mycket rikligt och finns i olika nedbrytningsfaser. Området bedöms enligt inventeraren uppnå de kvaliteter som för den till Natura 2000-typen Taiga 9010. Omkring 60% av området är klassificerat som K-skog.

# VT 2 OMRÅDE 4

## HELVETESBRÄNNAN NORD



- Avverkningsanmälan: A 43906-2016
- Ägare: SCA
- Yta: 5,7 ha
- Datum för inventeringen: 2017-09-05
- Inventerad av: Olli Manninen
- Noteringar: 84 noteringar av signalarter och/eller rödlistade arter.

### IDENTIFIERADE RÖDLISTADE OCH SIGNALARTER

Svenskt namn	Vetenskapligt namn	Rödlistan	Signalart	Typisk N-2000 art
Brunpudrad nållav	<i>Chaenotheca gracillima</i>	NT	Högt signalvärde	Taiga 9010
Dvärgbägarlav	<i>Cladonia parasitica</i>	NT	Högt signalvärde	Taiga 9010
Garnlav	<i>Alectoria sarmentosa</i>	NT	Medelgott signalvärde	Taiga 9010
Gammelgransskål	<i>Pseudographis pinicola</i>	NT	Högt signalvärde	
Granticka	<i>Phellinus abietis</i>	NT	Medelgott signalvärde	Taiga 9010
Gränsticka	<i>Phellinus nigrolimitatus</i>	NT	Högt signalvärde	Taiga 9010
Kolflarnlav	<i>Carbonicola anthracophila</i>	NT	Medelgott signalvärde	Taiga 9010
Koralltaggschamp	<i>Heridium coralloides</i>	NT	Högt signalvärde	Taiga 9010
Lunglav	<i>Lobaria pulmonaria</i>	NT	Högt signalvärde	Taiga 9010
Skrovellav	<i>Lobaria scrobiculata</i>	NT	Högt signalvärde	Taiga 9010

## ...IDENTIFIERADE RÖDLISTADE OCH SIGNALARTER

Svenskt namn	Vetenskapligt namn	Rödlistan	Signalart	Typisk N-2000 art
Tretåig hackspett	Picooides tridactylus	NT		Taiga 9010
Vedtrappmossa	Anastrophyllum hel- lerianum	NT	Högt signalvärde	Taiga 9010
Mörk kolflarnlav	Carbonicola myrmecina	NT	Medelgott signalvärde	
Barkkornlav	Lopadium disciforme	S	Högt signalvärde	
Gulnål	Chaenotheca brachy- poda	S	Lågt signalvärde	
Gytterlav	Protopannaria pezizoi- des	S	Högt signalvärde	
Korallblylav	Parmeliella triptophylla	S	Högt signalvärde	
Skinnlav	Leptogium saturninum	S	Högt signalvärde	Taiga 9010
Stuplav	Nephroma bellum	S	Högt signalvärde	Taiga 9010
Vedflamlav	Pyrrhospora elabens	NT	Högt signalvärde	
Vedskivlav	Hertelidea botryosa	NT	Medelgott signalvärde	Taiga 9010
Doftticka	Haploporus odorus	VU	Högt signalvärde	Taiga 9010

## INVENTERARENS KOMMENTAR

Gammal naturskog intill naturreservatet Helvetesbrännan. Domineras av gran med inslag av sälg, björk, asp och gammal tall. Området har god gammelskogsstruktur och tydligt väldigt höga naturvärden. Skogen har utsatts för hård brand för mer än 100 år sedan. Skogen har mestadels varit orörd under lång tid med några nyliga uttag av enskilda träd. De rödlistade arter och signalarter som noterades representerar flera olika gammelskogselement som lågor och stående död ved, men också gamla levande träd. Området uppfyller kriterierna för Västlig Taiga 9010. Omkring 70% av området är klassificerat som K-skog.



# VT 2 OMRÅDE 5

## STOR-STUGUSJÖTJÄRNE



- Avverkningsanmälan: A 47693-2016
- Ägare: SCA
- Yta: 5,4 ha
- Datum för inventeringen: 2017-06-20
- Inventerad av: Rebecka Le Moine

### IDENTIFIERADE RÖDLISTADE OCH SIGNALARTER

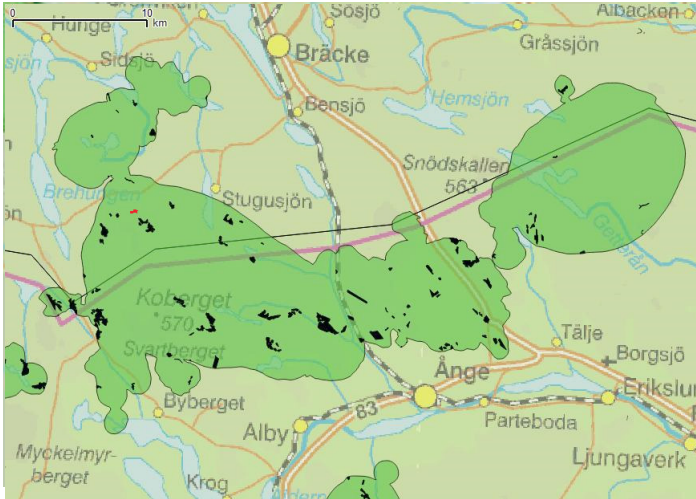
Svenskt namn	Vetenskapligt namn	Rödlistan	Signalart	Typisk N-2000 art
Violettgrå tagellav	<i>Bryoria nadvornikiana</i>	NT	Högt signalartsvärde	Taiga 9010
Garnlav	<i>Alectoria sarmentosa</i>	NT	Medelgott signalartsvärde	Taiga 9010 och Näring-srik granskog 9050
Mörk kolflarnlav	<i>Carbonicola myrmecina</i>	NT	Medelgott signalartsvärde	Taiga 9010
Dvärgbägarlav	<i>Cladonia parasitica</i>	NT	Högt signalartsvärde	Taiga 9010
Gelélav	<i>Collema sp</i>	-	Högt signalartsvärde	-
Nästlav	<i>Bryoria furcellata</i>	-	Lågt signalartsvärde	Taiga 9010

### INVENTERARENS KOMMENTAR

En flerskiktad barrskog som identifieras som Taiga 9010 med höga naturvärden. Här återfanns vid fältbesöket 6 signalarter, varav 4 är klassade som nära hotade på rödlistan. Området uppfyller kriterierna för Västlig Taiga 9010. Omkring 80% av området är klassificerat som K-skog.

# VT 2 OMRÅDE 6

## FAGERHOLMSLOKEN



- Avverkningsanmälan: A 22476-2017
- Ägare: SCA
- Yta: 4,4 ha
- Datum för inventeringen: 2017-09-05
- Inventerad av: Olli Manninen
- Noteringar: 20 noteringar av signalarter och/eller rödlistade arter.

### IDENTIFIERADE RÖDLISTADE OCH SIGNALARTER

Svenskt namn	Vetenskapligt namn	Rödlistan	Signalart	Typisk N-2000 art
Dvärgbägarlav	<i>Cladonia parasitica</i>	NT	Högt signalvärde	Taiga 9010
Garnlav	<i>Alectoria sarmentosa</i>	NT	Medelgott signalvärde	Taiga 9010
Lunglav	<i>Lobaria pulmonaria</i>	NT	Högt signalvärde	Taiga 9010
Rosenticka	<i>Fomitopsis rosea</i>	NT	Högt signalvärde	Taiga 9010
Skrovellav	<i>Lobaria scrobiculata</i>	NT	Högt signalvärde	Taiga 9010
Ullticka	<i>Phellinus ferrugineofuscus</i>	NT	Högt signalvärde	Taiga 9010
Gulnål	<i>Chaenotheca brachypoda</i>	S	Lågt signalvärde	
Vedflamlav	<i>Pyrrhospora elabens</i>	NT	Högt signalvärde	
Vedskivlav	<i>Hertelidea botryosa</i>	NT	Medelgott signalvärde	Taiga 9010
Vedticka	<i>Phellinus viticola</i>	S	Lågt signalvärde	Taiga 9010
Gräddporing	<i>Sidera lenis</i>	VU	Högt signalvärde	Taiga 9010



### **INVENTERARENS KOMMENTAR**

Högkvalitativ gammal naturskog nära en vacker liten sjö. De torrare partierna är talldominerade, de östra partierna är grandominerade med inslag av lövträd. God och varierande gammelskogsstruktur. Området uppfyller kriterierna för Västlig Taiga 9010. Omkring 70% av området är klassificerat som K-skog. Besöket var ganska kortvarigt, omkring 30 minuter.

# VT 2 OMRÅDE 7

## KILTJÄRNEN



- Avverkningsanmälan: A 38416-2015
- Ägare: SCA
- Yta: 5,4 ha
- Datum för inventeringen: 2017-06-20
- Inventerad av: Rebecka Le Moine

### IDENTIFIERADE RÖDLISTADE OCH SIGNALARTER

Svenskt namn	Vetenskapligt namn	Rödlistan	Signalart	Typisk N-2000 art
Lunglav	<i>Lobaria pulmonaria</i>	NT	Högt signalartsvärde	Taiga 9010
Luddlav	<i>Nephroma resupinatum</i>	-	Högt signalartsvärde	Taiga 9010
Gulnål	<i>Chaenotheca brachypoda</i>	-	Lågt signalartsvärde	-
Garnlav	<i>Alectoria sarmentosa</i>	NT	Medelgott signalartsvärde	Taiga 9010 och Näringsrik granskog 9050
Mörk kolflarnlav	<i>Carbonicola myrmecina</i>	NT	Medelgott signalartsvärde	Taiga 9010
Svart trolldruva	<i>Actaea spicata</i>	-	x	9050 Näringsrik granskog
Vitmosslav	<i>Imadophila ericetorum</i>	S	Lågt signalartsvärde	

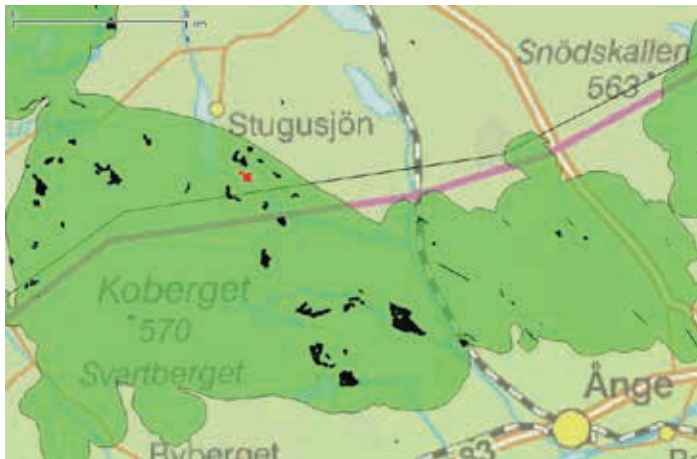
### INVENTERARENS KOMMENTAR

Området som ligger strax norr om Flistersjöskogens naturreservat. Området är stort med små registrerade nyckelbiotoper insprängda i de olika avverkningsanmälningarna. Skogen bedöms ha höga naturvärden och klassas som taiga 9010. Omkring 90% av området är klassificerat som K-skog.



# VT 2 OMRÅDE 8

## TUFLOBERGET



- Avverkningsanmälan: A 26110-2017
- Ägare: SCA
- Yta: 10,9 ha
- Datum för inventeringen: 2017-09-06
- Inventerad av: Olli Manninen
- Noteringar: 24 noteringar av signalarter och/eller rödlistade arter.

### IDENTIFIERADE RÖDLISTADE OCH SIGNALARTER

Svenskt namn	Vetenskapligt namn	Rödlistan	Signalart	Typisk N-2000 art
Blanksvart spiklav	<i>Calicium denigratum</i>	NT	Medelgott signalvärde	
Brunpudrad nållav	<i>Chaenotheca gracillima</i>	NT	Högt signalvärde	Taiga 9010
Dvärgbägarlav	<i>Cladonia parasitica</i>	NT	Högt signalvärde	Taiga 9010
Garnlav	<i>Alectoria sarmentosa</i>	NT	Medelgott signalvärde	Taiga 9010
Hornvaxskinn	<i>Crustoderma corneum</i>	NT		
Knärot	<i>Goodyera repens</i>	NT	Signalart	Taiga 9010
Kolflarnlav	<i>Carbonicola anthracophila</i>	NT	Medelgott signalvärde	Taiga 9010
Kådvaxskinn	<i>Phlebia serialis</i>	NT		
Lunglav	<i>Lobaria pulmonaria</i>	NT	Högt signalvärde	Taiga 9010
Ullticka	<i>Phellinus ferrugineo-fuscus</i>	NT	Högt signalvärde	Taiga 9010
Vedtrappmossa	<i>Anastrophyllum hellerianum</i>	NT	Högt signalvärde	Taiga 9010
Gulnål	<i>Chaenotheca brachypoda</i>	S	Lågt signalvärde	
Vedskivlav	<i>Hertelidea botryosa</i>	NT	Medelgott signalvärde	Taiga 9010

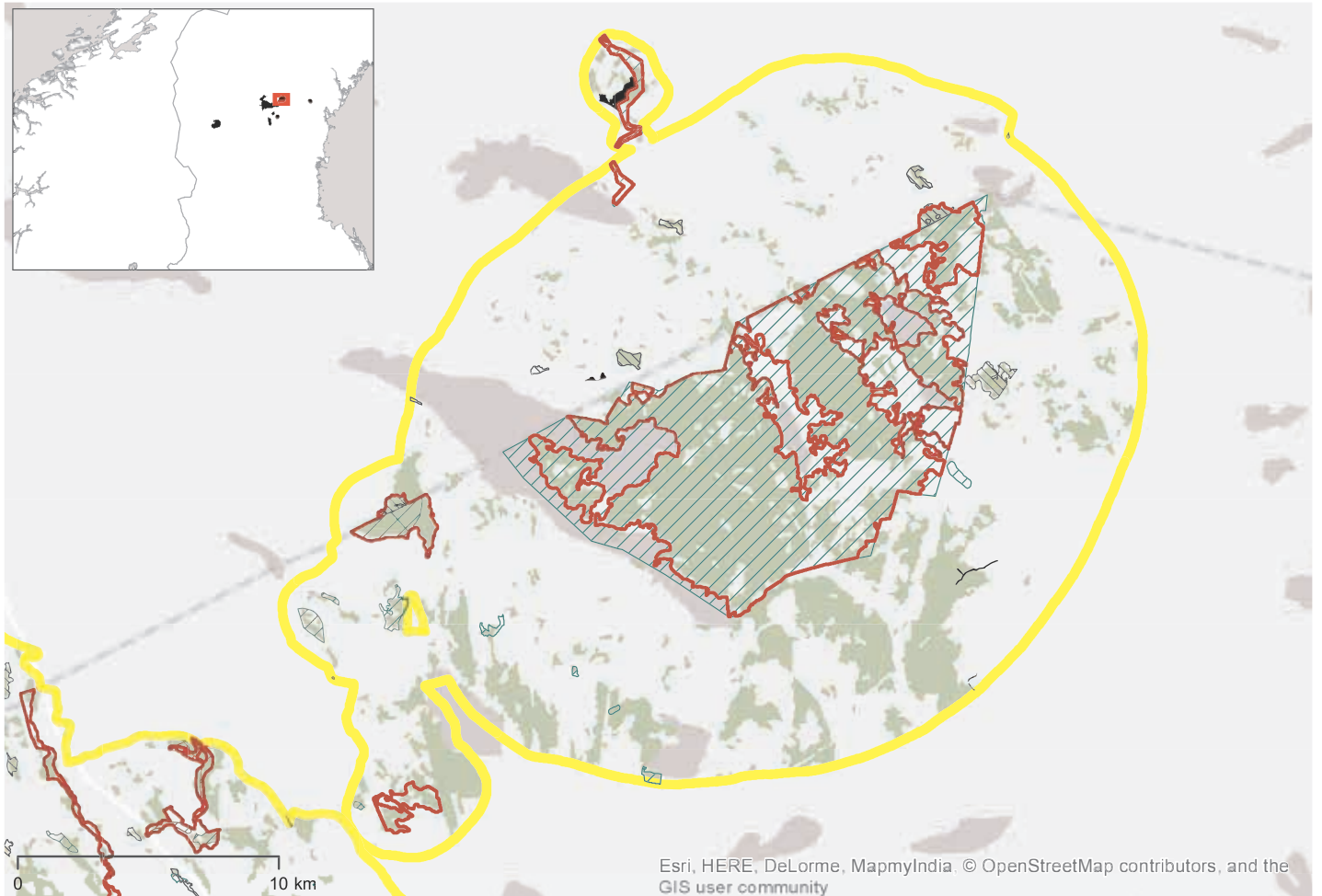






### **INVENTERARENS KOMMENTAR**

En vacker gammelskog på en sluttning intill en skogsväg. De talldominerade partierna har en stor mängd gamla grova och ofta brända lågor samt stående dödved. I tallpartier intill skogsvägen finns spår av relativt nyligen genomförd gallring. Detta medför dock inte ett större ekologiskt missgynnande. Högre partier är mycket intakta med klassisk grandominerad gammelskog. Omfattande mängder dödved och en rik och ojämn ålders- och träartsdistribution. Området uppfyller kriterierna för Västlig Taiga 9010. Omkring 90% av området är klassificerat som K-skog.

# VT 3

## VÄRDETRAKT OMKRING JÄMTGAVELNS NATURRESERVAT



-  Värdeotrakter identifierade av skogsstyrelsen och naturvårdsverket
-  Avverkningsanmälningarna på bolagsmark aktuella under inventeringsbesöken
-  Identifierad skyddsvärd skog inklusive nyckelbiotoper, oskyddade värdekärnor, naturreservat och nationalparker
-  Kontinuitetsskog

Värdeotrakten är centrerad kring Jämtgavelns naturreservat. Den innehåller ett varierat landskap av högre sluttningar och våtmarker. Avverkningsanmälningar i de norra och nordöstra delarna ligger i direkt anslutning till naturreservatet. Ungefär hälften av skogen ägs av SCA. SCAs ägande är koncentrerat till de norra, östra och södra delarna av värdeotrakten.

Map analysis and graphics: Greenpeace Global Mapping Hub, Moscow

# VT 3 OMRÅDE 1

## RÄGGÅMYRAN SYD



- Avverkningsanmälan: A 38158-2017
- Ägare: SCA
- Yta: 9,5 ha
- Datum för inventeringen: 2017-09-06
- Inventerad av: Olli Manninen
- Noteringar: 7 noteringar av signalarter och/eller rödlistade arter.

### IDENTIFIERADE RÖDLISTADE OCH SIGNALARTER

Svenskt namn	Vetenskapligt namn	Rödlistan	Signalart	Typisk N-2000 art
Garnlav	<i>Alectoria sarmentosa</i>	NT	Medelgott signalvärde	Taiga 9010
Kolflarnlav	<i>Carbonicola anthracophila</i>	NT	Medelgott signalvärde	Taiga 9010
Dvärgbägarlav	<i>Cladonia parasitica</i>	NT	Högt signalvärde	Taiga 9010



### INVENTERARENS KOMMENTAR

Avverkningsanmäld yta ligger direkt bredvid Raggåns naturreservat i Bräcke kommun. Området består av gammal, naturligt förnygrad tallskog med inslag av gran i vissa partier. Trots spår av ganska nyligen genomförda gallringar är strukturen och potentialen för biologisk mångfald god. Kalavverkning kommer med stor sannolikhet att ha negativ påverkan på naturreservatet. Området uppfyller kriterierna för Västlig Taiga 9010. Omkring 30% av området är klassificerat som K-skog.



# VT 3 OMRÅDE 2

## HOVERBERGET



- Avverkningsanmälan: A 27873-2017 och A 42706-2012
- Ägare: SCA
- Yta: 11,6 och 16,1 ha
- Datum för inventeringen: 2017-09-06
- Inventerade av: Olli Manninen
- Noteringar: 69 noteringar av signalarter och/eller rödlistade arter.

### IDENTIFIERADE RÖDLISTADE OCH SIGNALARTER

Svenskt namn	Vetenskapligt namn	Rödlistan	Signalart	Typisk N-2000 art
Doftskinn	<i>Cystostereum murrarii</i>	NT	Högt signalvärde	Taiga 9010
Gammelgransskål	<i>Pseudographis pinicola</i>	NT	Högt signalvärde	
Garnlav	<i>Alectoria sarmentosa</i>	NT	Medelgott signalvärde	Taiga 9010
Granticka	<i>Phellinus abietis</i>	NT	Medelgott signalvärde	Taiga 9010
Gränsticka	<i>Phellinus nigrolimitatus</i>	NT	Högt signalvärde	Taiga 9010
Knärot	<i>Goodyera repens</i>	NT	Signalart	Taiga 9010
Rosenticka	<i>Fomitopsis rosea</i>	NT	Högt signalvärde	Taiga 9010
Ullticka	<i>Phellinus ferrugineofuscus</i>	NT	Högt signalvärde	Taiga 9010
Kattfotslav	<i>Arthonia leucopellaea</i>	S	Högt signalvärde	Taiga 9010
Vedticka	<i>Phellinus viticola</i>	S	Lågt signalvärde	Taiga 9010
Lappticka	<i>Amylocystis lapponica</i>	VU	Högt signalvärde	Taiga 9010
Rynkskinn	<i>Phlebia centrifuga</i>	VU	Högt signalvärde	Taiga 9010
Torta	<i>Lactuca albina</i>	S		

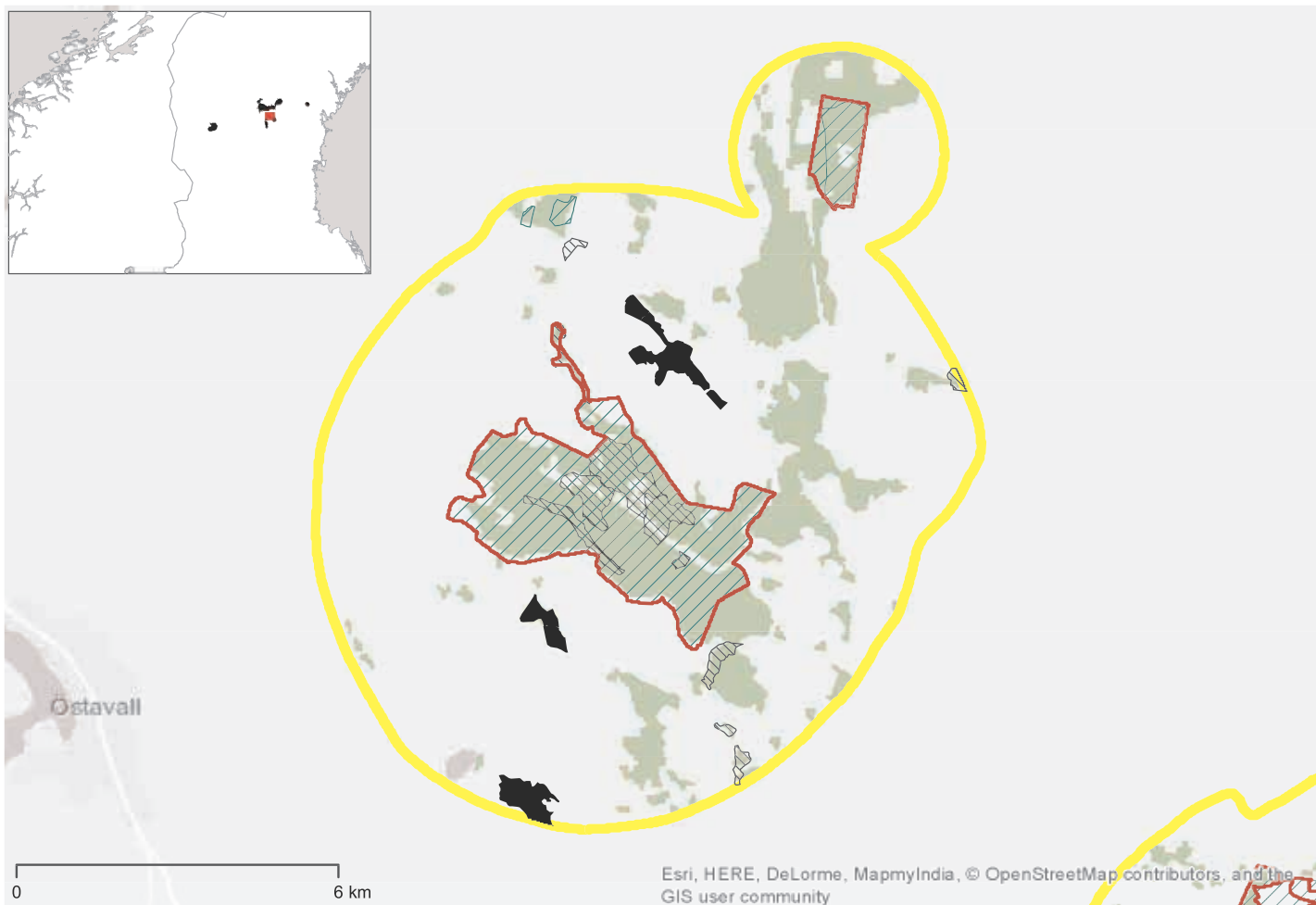




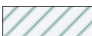

### **INVENTERARENS KOMMENTAR**

Klassisk gammal granskog på Hoverbergets lutningar. Skogen har varit orörd i minst 120 år. Efter skogsbränder i området utvecklades vackra, delvis ganska täta, naturliga granpartier. Mängd och kvalitet av dödved är hög till mycket hög och ökande. Intressanta arter upptäcktes också på gamla levande träd. Det fuktiga mikroklimatet i de våtare områdena är mycket gynnsamt för många av gammelskogens lav- och mossarter. Området uppfyller kriterierna för Västlig Taiga 9010. Av anmälda områden är omkring 95% respektive 80% klassificerat som K-skog.

# VT 4

# VÄRDETRAKT ÖSTAVALL ÖST



-  Värdeområden identifierade av skogsstyrelsen och naturvårdsverket
-  Avverkningsanmälningarna på bolagsmark aktuella under inventeringsbesöken
-  Identifierad skyddsvärd skog inklusive nyckelbiotoper, oskyddade värde kärnor, naturreservat och nationalparker
-  Kontinuitetsskog

Ett landskap av berg och myr. Innehåller tre naturreservat och genomgås av vattendrag med identifierade höga naturvärden. Delvis hård påverkan av skogsbruk.

Avverkningsanmälningarna är mestadels placerade i anslutning till existerande naturreservat.

Map analysis and graphics: Greenpeace Global Mapping Hub, Moscow

# VT 4 OMRÅDE 1

## HAMMARKLACKEN ÖST



- Avverkningsanmälan: A 37012-2017
- Ägare: SCA
- Yta: 13,5 ha
- Datum för inventeringen: 2017-09-07
- Inventerad av: Olli Manninen
- Noteringar: 59 noteringar av signalarter och/eller rödlistade arter.

### IDENTIFIERADE RÖDLISTADE OCH SIGNALARTER

Svenskt namn	Vetenskapligt namn	Rödlistan	Signalart	Typisk N-2000 art
Garnlav	<i>Alectoria sarmentosa</i>	NT	Medelgott signalvärde	Taiga 9010
Lunglav	<i>Lobaria pulmonaria</i>	NT	Högt signalvärde	Taiga 9010
Skrovellav	<i>Lobaria scrobiculata</i>	NT	Högt signalvärde	Taiga 9010
Stor aspticka	<i>Phellinus populicola</i>	NT	Högt signalvärde	Taiga 9010
Ullticka	<i>Phellinus ferrugineofuscus</i>	NT	Högt signalvärde	Taiga 9010
Bårdlav	<i>Nephroma parile</i>	S	Högt signalvärde	Taiga 9010
Dvärgtufs	<i>Leptogium teretiusculum</i>	S	Högt signalvärde	
Kattfotslav	<i>Arthonia leucopellaea</i>	S	Högt signalvärde	Taiga 9010
Korallblylav	<i>Parmeliella triptophylla</i>	S	Högt signalvärde	
Skinlav	<i>Leptogium saturninum</i>	S	Högt signalvärde	Taiga 9010
Stuplav	<i>Nephroma bellum</i>	S	Högt signalvärde	Taiga 9010
Aspfjädermossa	<i>Neckera pennata</i>	VU	Högt signalvärde	Taiga 9010
Doftticka	<i>Haploporus odoratus</i>	VU	Högt signalvärde	Taiga 9010

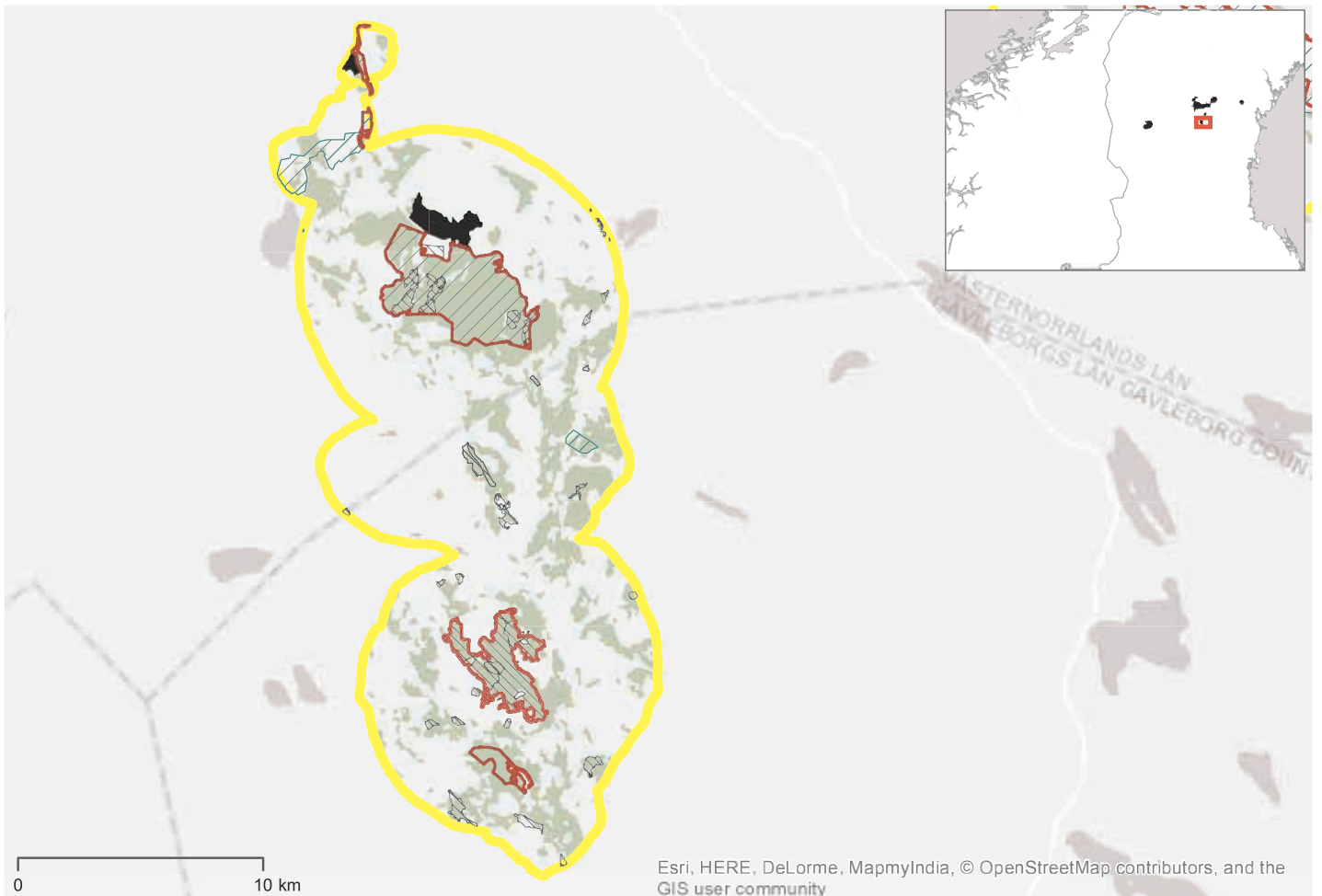




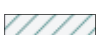

### **INVENTERARENS KOMMENTAR**

Fuktig, grandominerad, naturligt förnygrad skog med stora inslag av sälg och asp. Delvis ganska tät skog med inflöde av käll- och ytnära grundvatten. Skogen har varit orörd en lång tid och har ett högt bevarandevärde. Särskilt många rödlistade arter observerades på gamla levande träd, mängd av dödved är ökande. Bland flera rödlistade arter har man kunnat observera den sällsynta mossan *Neckera pennata* (VU). Området uppfyller kriterierna för Västlig Taiga 9010. Omkring 90% av området är klassificerat som K-skog. Fältbesöket var ganska kort och det finns troligen mycket fler förekomster av rödlistade arter i området.



# VT 5 HÄXTJÄRNBERGET-ENÅSBERGETS VÄRDETRAKT



-  Värdeotrakter identifierade av skogsstyrelsen och naturvårdsverket
-  Avverkningsanmälningarna på bolagsmark aktuella under inventeringsbesöken
-  Identifierad skyddsvärd skog inklusive nyckelbiotoper, oskyddade värdekärnor, naturreservat och nationalparker
-  Kontinuitetsskog

Bergigt område som innehåller flertal objekt med höga naturvärden, som exempelvis Maljån, Häxtjärnkullarna, Storflon-Brattmyran. Skogen ägs av Sveaskog, SCA Skog och Bergvik Väst.

Map analysis and graphics: Greenpeace Global Mapping Hub, Moscow

# VT 5 OMRÅDE 1

## MALJÅN



- Avverkningsanmälan: A 19962-2017 och A 19945-2017
- Ägare: SCA
- Yta: 9,9 ha och 3,6 ha
- Datum för inventeringen: 2017-09-07
- Inventerad av: Olli Manninen
- Noteringar: 43 noteringar av signalarter och/eller rödlistade arter.

### IDENTIFIERADE RÖDLISTADE OCH SIGNALARTER

Svenskt namn	Vetenskapligt namn	Rödlistan	Signalart	Typisk N-2000 art
Garnlav	<i>Alectoria sarmentosa</i>	NT	Medelgott signalvärde	Taiga 9010
Granticka	<i>Phellinus abietis</i>	NT	Medelgott signalvärde	Taiga 9010
Koralltaggvamp	<i>Hericium coralloides</i>	NT	Högt signalvärde	Taiga 9010
Lunglav	<i>Lobaria pulmonaria</i>	NT	Högt signalvärde	Taiga 9010
Ullticka	<i>Phellinus ferrugineofuscus</i>	NT	Högt signalvärde	Taiga 9010
Vedtrappmossa	<i>Anastrophyllum hellerianum</i>	NT	Högt signalvärde	Taiga 9010
Barkkornlav	<i>Lopadium disciforme</i>	S	Högt signalvärde	
Gulnål	<i>Chaenotheca brachypoda</i>	S	Lågt signalvärde	
Svavelrisk	<i>Lactarius scrobiculatus</i>	S	Medelgott signalvärde	
Vedticka	<i>Phellinus viticola</i>	S	Lågt signalvärde	Taiga 9010
Dvärgbägarlav	<i>Cladonia parasitica</i>	NT	Högt signalvärde	Taiga 9010



## INVENTERARENS KOMMENTAR

Fuktig, grandominerad, gammal naturskog intill Maljåns naturreservat. Dessa skogar präglas av en kraftig skogsbrandshistorik för omkring 130 år sedan. Sedan dess har skogarna varit intakta. Därmed är gammelskogsstrukturerna redan goda. Fukten från den skyddade ån samt fuktiga mossiga depressioner skapar ett gott mikroklimat lämpligt för många sällsynta gammelskogsarter. Området uppfyller kriterierna för Västlig Taiga 9010. Omkring 70% av norra delarna och 95% i södra delarna av avverkningsanmälningen klassificeras som K-skog. Det anmälda området ansluter direkt till ett naturreservat som troligen skulle bli negativt påverkat av avverkningen.



# VT 5 OMRÅDE 2

## STENLOKHÖJDEN



- Avverkningsanmälan: A 44541-2016 25
- Ägare: SCA
- Yta: 7 ha
- Datum för inventeringen: 2017-09-07
- Inventerad av: Olli Manninen
- Noteringar: 57 noteringar av signalarter och/eller rödlistade arter.

### IDENTIFIERADE RÖDLISTADE OCH SIGNALARTER

Svenskt namn	Vetenskapligt namn	Rödlistan	Signalart	Typisk N-2000 art
Garnlav	<i>Alectoria sarmentosa</i>	NT	Medelgott signalvärde	Taiga 9010
Blanksvart spiklav	<i>Calicium denigratum</i>	NT	Medelgott signalvärde	
Blågrå svartspik	<i>Chaenothecopsis fennica</i>	NT		
Dvärgbägarlav	<i>Cladonia parasitica</i>	NT	Högt signalvärde	Taiga 9010
Kolflarnlav	<i>Carbonicola anthracophila</i>	NT	Medelgott signalvärde	Taiga 9010
Nordtagging	<i>Odonticum romellii</i>	NT		
Vedtrappmossa	<i>Anastrophyllum hellerianum</i>	NT	Högt signalvärde	Taiga 9010
Mörk kolflarnlav	<i>Carbonicola myrmecina</i>	NT	Medelgott signalvärde	
Vedflamlav	<i>Pyrrhospora elabens</i>	NT	Högt signalvärde	
Vedskivlav	<i>Hertelidea botryosa</i>	NT	Medelgott signalvärde	Taiga 9010
Gräddporing	<i>Sidera lenis</i>	VU	Högt signalvärde	Taiga 9010



### **INVENTERARENS KOMMENTAR**





Består av torr och stenig tallskog som är typisk och representativ för brandpåverkade gamla tallpartier. Mängd och kvalitet av både lågor och stående dödved är hög. Det finns också mängder av färsk död ved. Viss selektiv avverkning av individuella träd längs vägen har skett, annars har området varit intakt under en lång tid. Området uppfyller kriterierna för Västlig Taiga 9010. Omkring 95% av området är klassificerat som K-skog.



# VT 6

## VÄRDETRAKT RÅSJÖ ÖST



-  Värdeetrakter identifierade av skogsstyrelsen och naturvårdsverket
-  Avverkningsanmälningarna på bolagsmark aktuella under inventeringsbesöken
-  Identifierad skyddsvärd skog inklusive nyckelbiotoper, oskyddade värdekärnor, naturreservat och nationalparker
-  Kontinuitetsskog

Värdeetrakten innehåller 5 naturvårdsobjekt och består mestadels av våtmarker och kärr. Skogen ägs till största delen av SCA.

Avverkningsanmälningarna är spridda inom hela värdeetrakten med högst koncentration i den nordöstra delen nära eller alldeles intill naturobjektet Slokmyran.

Map analysis and graphics: Greenpeace Global Mapping Hub, Moscow

# VT 6 OMRÅDE 1

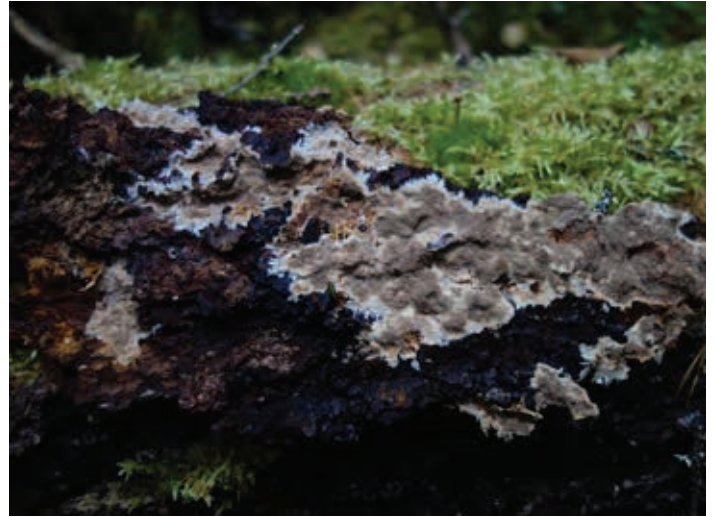
## OL-PETTERBYTJÄRNMYRAN VÄST



- Avverkningsanmälan: A 39319-2016 10
- Ägare: SCA
- Yta: 8 ha
- Datum för inventeringen: 2017-09-07
- Inventerad av: Olli Manninen
- Noteringar: 15 noteringar av signalarter och/eller rödlistade arter.

### IDENTIFIERADE RÖDLISTADE OCH SIGNALARTER

Svenskt namn	Vetenskapligt namn	Rödlistan	Signalart	Typisk N-2000 art
Brunpudrad nållav	<i>Chaenotheca gracillima</i>	NT	Högt signalvärde	Taiga 9010
Garnlav	<i>Alectoria sarmentosa</i>	NT	Medelgott signalvärde	Taiga 9010
Knärot	<i>Goodyera repens</i>	NT	Signalart	Taiga 9010
Stjärntagging	<i>Asterodon ferruginosus</i>	NT	Högt signalvärde	Taiga 9010
Stor aspticka	<i>Phellinus populicola</i>	NT	Högt signalvärde	Taiga 9010
Korallblylav	<i>Parmeliella triptophylla</i>	S	Högt signalvärde	
Skinnlav	<i>Leptogium saturninum</i>	S	Högt signalvärde	Taiga 9010
Stuplav	<i>Nephroma bellum</i>	S	Högt signalvärde	Taiga 9010
Svavelrisk	<i>Lactarius scrobiculatus</i>	S	Medelgott signalvärde	
Torta	<i>Lactuca albina</i>	S		
Vedticka	<i>Phellinus viticola</i>	S	Lågt signalvärde	Taiga 9010







### **INVENTERARENS KOMMENTAR**

Väldigt tät, grandominerad, naturligt förnygrad skog med inslag av lövträd. Inte en sann gammelskog, men innehåller höga bevarandevärden. Små strömmar och försumpande fuktiga partier gör skogen lämplig för en mängd signalarter för gammelskog. Det finns mycket färsk död ved och intressanta arter upptäcktes på levande stammar. Området uppfyller kriterierna för Västlig Taiga 9010. Omkring 95% av området är klassificerat som K-skog.

# VT 7 VÄRDETRAKT OMKRING SUNDSJÖÅSENS NATURRESERVAT



-  Värdetrakter identifierade av skogsstyrelsen och naturvårdsverket
-  Avverkningsanmälningarna på bolagsmark aktuella under inventeringsbesöken
-  Identifierad skyddsvärd skog inklusive nyckelbiotoper, oskyddade värdekärnor, naturreservat och nationalparker
-  Kontinuitetsskog

Värdetrakten innehåller ett flertal naturobjekt exempelvis Sundsjöåsens naturreservat och Sundsjöns vatten och sjöar. Ägandeskapet av skogen delas mellan SCA och ett antal privata ägare.

Map analysis and graphics: Greenpeace Global Mapping Hub, Moscow



# VT 7 OMRÅDE 1

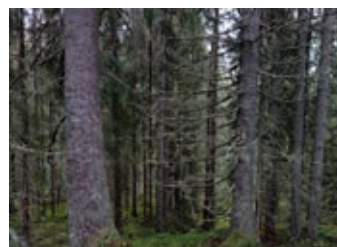
## FÄBODMYRAN VÄST



- Avverkningsanmälan: A 23371-2016
- Ägare: SCA
- Yta: 2,9 ha
- Datum för inventeringen: 2017-09-07
- Inventerad av: Olli Manninen
- Noteringar: 10 noteringar av signalarter och/eller rödlistade arter.

### IDENTIFIERADE RÖDLISTADE OCH SIGNALARTER

Svenskt namn	Vetenskapligt namn	Rödlistan	Signalart	Typisk N-2000 art
Ullticka	<i>Phellinus ferrugineofuscus</i>	NT	Högt signalvärde	Taiga 9010
Stuplav	<i>Nephroma bellum</i>	S	Högt signalvärde	Taiga 9010
Vedticka	<i>Phellinus viticola</i>	S	Lågt signalvärde	Taiga 9010
Rynkskinn	<i>Phlebia centrifuga</i>	VU	Högt signalvärde	Taiga 9010
Ulltickeporing	<i>Skeletocutis brevispora</i>	VU		
Kötticka	<i>Leptoporus mollis</i>	NT	Medelgott signalvärde	Taiga 9010



### INVENTERARENS KOMMENTAR

En jämförelsevis liten anmäld avverkning på en brant sluttning intill en nyckelbiotop och en myr. En klassisk gammal granskog med inslag av lövträd. Det finns en bra kontinuitet av dödväd och åldersdistributionen är typisk för en naturskog av hög kvalitet. Området uppfyller kriterierna för Västlig Taiga 9010. Omkring 50% av området är klassificerat som K-skog.