

Postawy wobec polityki energetycznej

Raport TNS Polska na zlecenie
Fundacji Greenpeace Polska



Postawy wobec polityki energetycznej

© TNS 2015

Metodologia badania

Cel projektu



Opinie Polek i Polaków

Głównym celem badania było określenie postaw dorosłych Polek i Polaków względem:

- Odnawialnych źródeł energii
- Polityki energetycznej Polski

Badana próba



Osoby pełnoletnie

Respondentami były osoby w wieku 18+

Badanie było realizowane w 2 etapach:

- **N=1201** próba reprezentatywna Polaków 18+, w tym 653 osoby, które potrafiły określić swoje preferencje polityczne
- **N=500** booster; poparcie innych partii niż PiS i PO w najbliższych wyborach parlamentarnych.

W sumie analiza danych po preferencjach politycznych oparta została na próbie N=1153

Realizacja badania



Badanie CAPI

Badanie realizowane było techniką wywiadu telefonicznego wspomaganego komputerowo; CATI.

Badanie zrealizowano w dniach:

29.09 – 08.10.2015

Podsumowanie – główne wnioski

- Większość dorosłych Polek i Polaków (92%) chce, żeby więcej energii w Polsce pochodziło ze źródeł odnawialnych. Wysokie poparcie dla tej technologii występuje wśród zwolenników wszystkich dużych partii politycznych.
- Polacy zdecydowanie popierają politykę rozwoju energii odnawialnej (69%, w porównaniu np. do 17% dla energii jądrowej i 16% dla węgla). Zdecydowanie częściej są to osoby z wykształceniem wyższym.
- Zwolennicy wszystkich partii politycznych na pierwszym miejscu stawiają odnawialne źródła energii jako preferowaną podstawę polityki energetycznej Polski.
- Poza zwolennikami partii KORWiN, zwolennicy pozostałych partii politycznych, na drugim miejscu wskazują efektywność energetyczną jako podstawę polityki energetycznej polski.
- Poparcie dla polityki energetycznej w oparciu o zasoby konwencjonalne jest relatywnie niższe wśród zwolenników wszystkich partii politycznych w porównaniu do źródeł odnawialnych.
- Polityka rozwoju energii pozyskiwanej z węgla ma najniższe poparcie wśród wyborców PO oraz Nowoczesnej Ryszarda Petru. Wyborcy tych partii wybierają koncepcję zielonej energii oraz efektywności energetycznej.
- Wyborcy PiS i PSL w najmniejszym stopniu opowiadają się za rozwojem energetyki jądrowej.

1

Wyniki badania



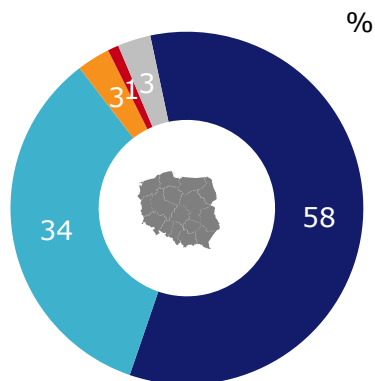
Postawa wobec odnawialnych źródeł energii



Większość Polaków jest za zwiększeniem udziału energii ze źródeł odnawialnych (92%; odpowiedzi zdecydowanie i raczej tak). Wysokie poparcie dla OZE cechuje wyborców wszystkich dużych partii.

Względnie najmniej osób będących za zieloną energią jest wśród wyborców partii KORWiN.

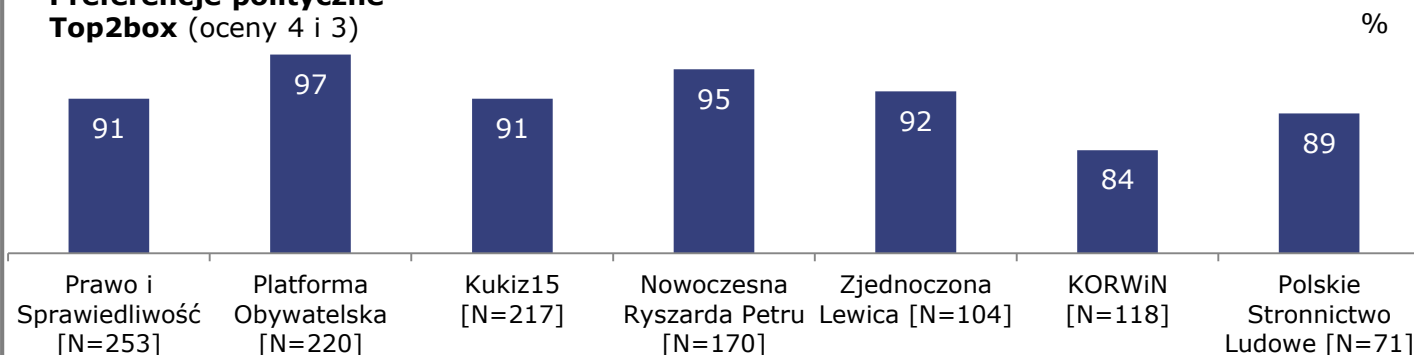
Brak różnic w postawach Polaków ze względu na wiek, płeć, wykształcenie itp.



Średnia
3,5

- [4] Zdecydowanie tak
- [3] Raczej tak
- [2] Raczej nie
- [1] Zdecydowanie nie
- trudno powiedzieć

Preferencje polityczne Top2box (oceny 4 i 3)

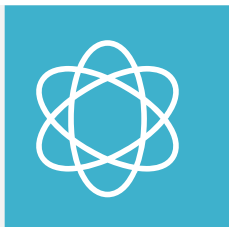


1. Energia wiatru, słońca czy biomasa to odnawialne źródła energii, nazywane czystą lub zieloną energią. Czy chciał(a)by Pan(i), żeby w Polsce więcej energii pochodziło ze źródeł odnawialnych?

Próba ogólnopolska N=1201 | Poparcie dla partii politycznych N=1153

Postawy wobec polityki energetycznej

Preferencje wobec źródeł energii (1)



Dwie trzecie Polaków uważa, że w najbliższej przyszłości powinna być rozwijana przede wszystkim polityka energetyczna surowców i źródeł odnawialnych.

W drugiej kolejności powinna być realizowana polityka oparta o oszczędzania energii i efektywności energetyczną.



surowców i źródeł odnawialnych (takich jak wiatr, woda, promienie słoneczne, biomasa, biogaz, geotermia)

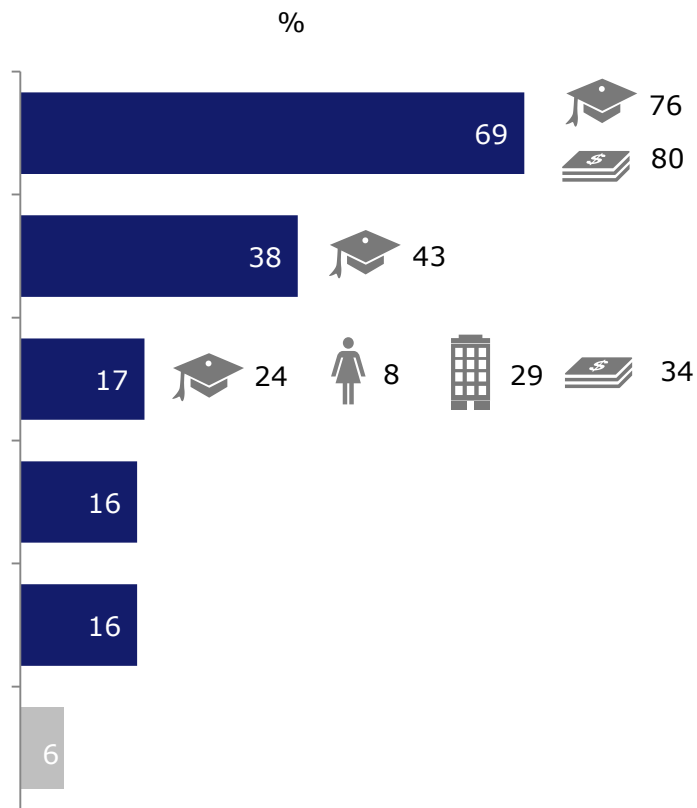
oszczędzania energii i efektywności energetycznej (np. poprzez termomodernizację budynków)

energii jądrowej

ropy naftowej i gazu (łupkowego lub ziemnego)

węgla kamiennego i brunatnego

trudno powiedzieć



2. Jaki, Pana(i) zdaniem, rodzaj polityki energetycznej powinien być przede wszystkim rozwijany w Polsce w niedalekiej przyszłości? Proszę wskazać nie więcej niż dwie odpowiedzi.

Próba ogólnopolska N=1201 | Poparcie dla partii politycznych N=1153



Postawy wobec polityki energetycznej

© TNS 2015



Osoby z wykształceniem wyższym

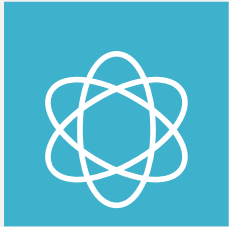
Kobiety



Dochód osobisty powyżej 3tys

Miasto powyżej 200 tys

Preferencje wobec źródeł energii (2)



Politykę energetyczną opartą o OZE na pierwszym miejscu popierają wyborcy wszystkich partii politycznych.

Poza wyborcami partii KORWiN, na drugim miejscu Polacy stawiają na efektywność energetyczną.

Wyborcy partii KORWiN na drugim miejscu stawiają na energię jądrową lub z węgla.

Polityka oparta o atom ma najniższe poparcie wśród zwolenników PSL oraz PiS, a węgiel wśród wyborców PO i Nowoczesnej.

	PiS	PO	Kukiz15	Nowoczesna	Zjednoczona Lewica	KORWiN	PSL
N	253	220	217	170	104	118	71
surowców i źródeł odnawialnych	69	78	74	84	75	52	73
oszczędzania energii i efektywności energetycznej	36	50	37	41	38	24	51
energii jądrowej	13	21	24	33	30	43	11
węgla kamiennego i brunatnego	23	5	19	9	11	46	24
ropy naftowej i gazu	21	13	16	12	8	14	13

2. Jaki, Pana(i) zdaniem, rodzaj polityki energetycznej powinien być przede wszystkim rozwijany w Polsce w niedalekiej przyszłości? Proszę wskazać nie więcej niż dwie odpowiedzi.

Próba ogólnopolska N=1201 | Poparcie dla partii politycznych N=1153

2

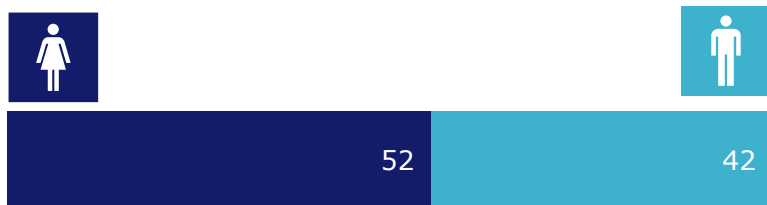
Metryczka



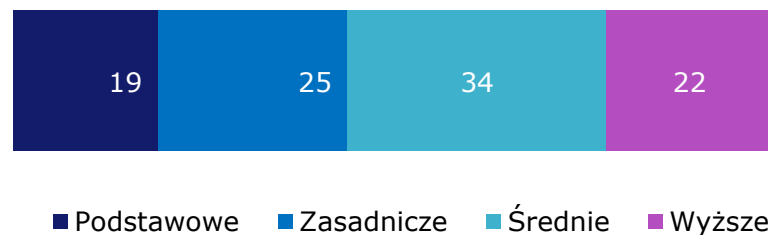
Dane demograficzne respondentów

Próba reprezentatywna, ogólnopolska, 18+

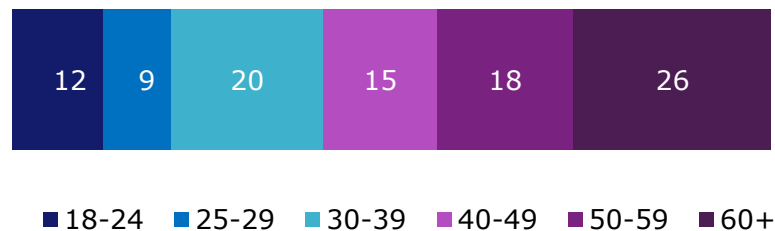
Płeć %



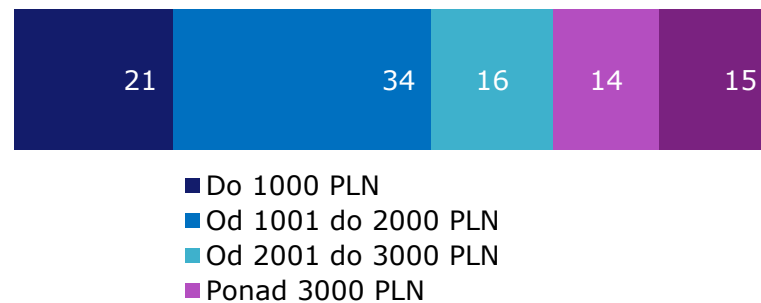
Wykształcenie %



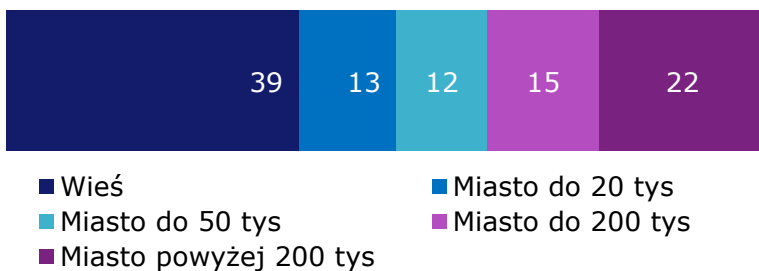
Wiek %



Dochód osobisty netto %



Wielkość miejscowości %



Próba ogólnopolska N=1201

Postawy wobec polityki energetycznej



Dziękujemy

TNS Polska | ul. Wspólna 56 00-687 Warszawa | 22 598 98 98 | www.tnsglobal.pl



Postawy wobec polityki energetycznej

© TNS 2015