

### **Holina č. 1**

souřadnice:

50.5841711N, 13.5262592E

<https://mapy.cz/s/cejumopobe>

Holina vytvořena a zásadně rozšířena na podzim 2020 a v zimě 2021. V horní části holiny je patrné též zničení půdy s rozježděným potokem v důsledku kácení a odvážení dřeva. Je patrné, že těžba dřeva zde má zásadní vliv na změnu vodního režimu na místě a bude tak pravděpodobně docházet k dalšímu prosychání ponechaného porostu a jeho další degradaci.

Letecká mapa 2014:





Detail z místa kácení holina č. 1 březen 2021:



Detail z místa kácení holina č. 1 březen 2021:





## **Holina č. 2**

souřadnice:

50.5822858N, 13.5259478E

<https://mapy.cz/s/letebusahe>

Holina nově založená na podzim 2020/zima2021

Letecká mapa 2014:





Detail z místa kácení holina č. 2 březen 2021:



Detail z místa kácení holina č. 2 březen 2021:





### **Holiny č. 3, č.4, č.5**

#### **holina č. 3**

50.5762436N, 13.5181494E

#### **holina č. 4**

50.5757531N, 13.5193294E

#### **holina č. 5**

50.5743906N, 13.5188039E

Stav v roce 2014

<https://mapy.cz/s/lavamunase>

Stav v roce 2019

<https://mapy.cz/s/jufodobafo>

Holiny postupně vytvořené od roku 2014 a dále rozšiřované až do dnešního stavu.

Detaily holin č. 3, č. 4, č. 5 březen 2021:





Detaily holin č. 3, č. 4, č. 5 březen 2021:



Detaily holin č. 3, č. 4, č. 5 březen 2021:





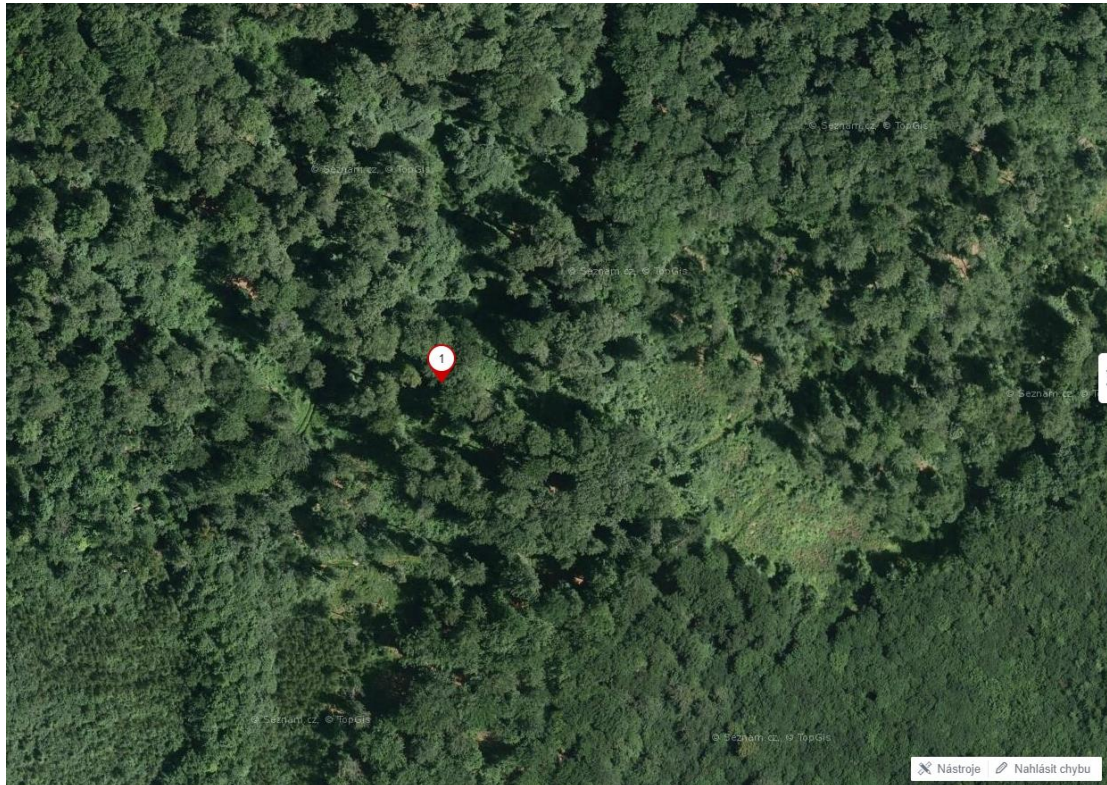
## Holina č. 6

souřadnice:

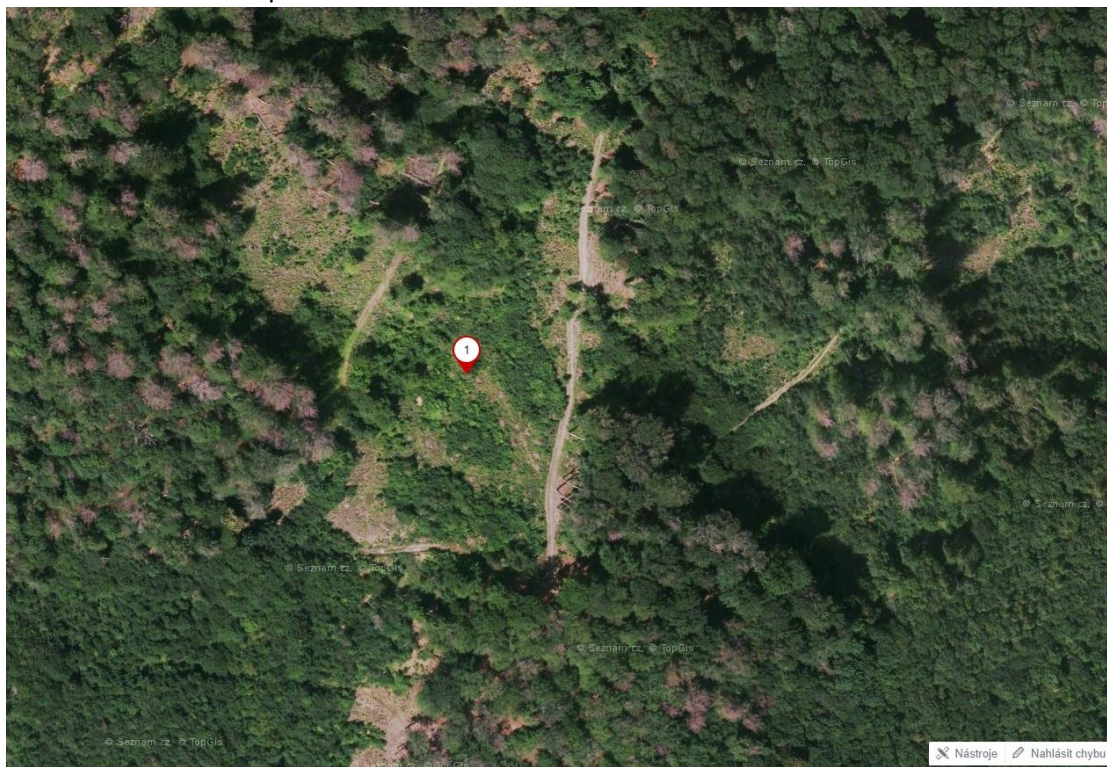
50.566647N, 13.5116208E

<https://mapy.cz/s/jotahatuco>

Holina č. 6 letecká mapa 2014:



Holina č. 6 letecká mapa 2019:





### **Holina č. 7 (nad zámkem Jezeří)**

souřadnice

50.5595803N, 13.4988950E

<https://mapy.cz/s/lelobototo>

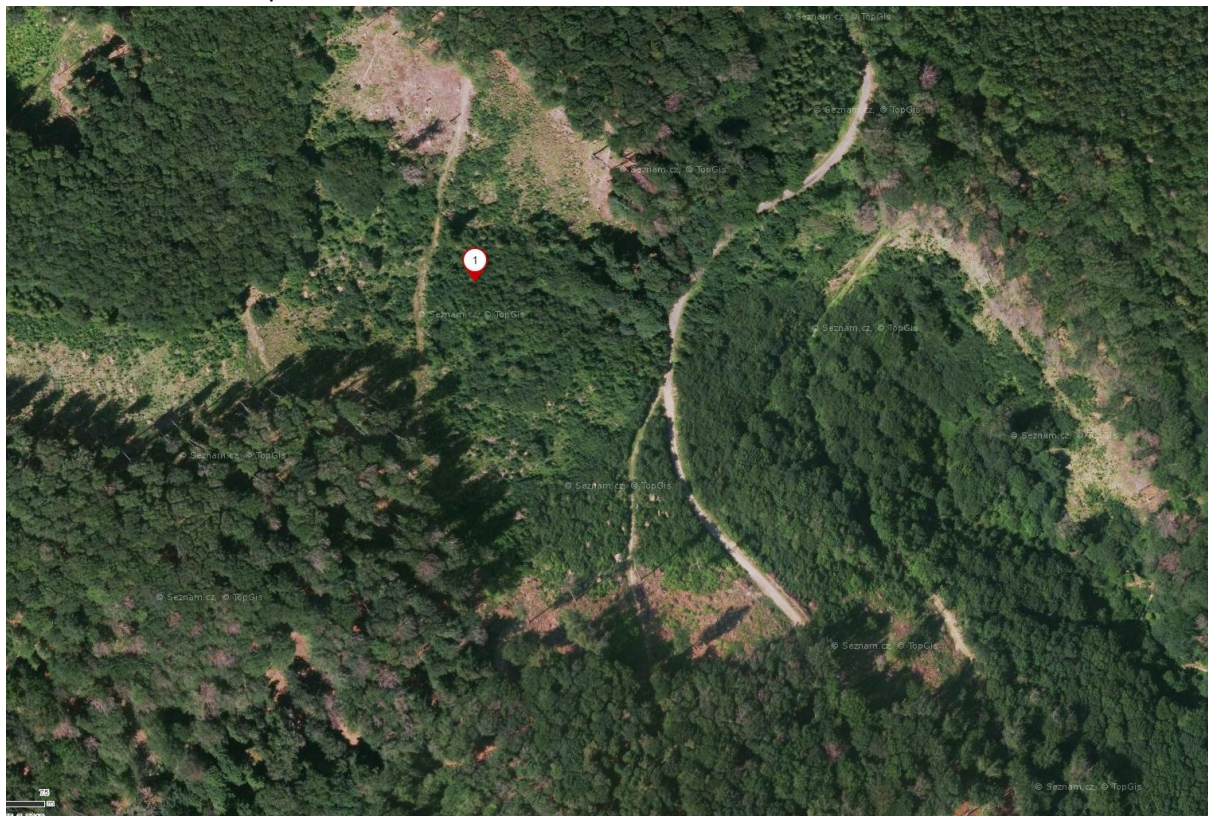
Rozsáhlá holina na sever od zámku Jezeří, kácením postupně dále rozšiřována, na jejích okrajích dochází ke kácení i v roce 2021. Proti stavu z roku 2014 došlo kácením k rozšíření této holiny na velikost na obrázku č. 2. Na severní a západní straně dochází vlivem otevření porostu k jeho usychání a dalšímu rozpadu hrany stojících stromů.

Holina č. 7 letecká mapa 2014:





Holina č. 7 letecká mapa 2019:



Holina č. 7 letecká mapa 2014, zakres kácení do roku 2021





### **Holina č. 8**

souřadnice:

50.5800214N, 13.5249072E

<https://mapy.cz/s/kanevogeju>

Tato holina údajně vznikla při větrné kalamitě, odtěžením popadaných stromů před rokem 2014. Od té doby ovšem dochází k jejímu dalšímu rozšiřování úmyslnou těžbou. Viz porovnání leteckých snímků z roku 2014 a roku 2019.

Holina č. 8 letecký snímek 2014:



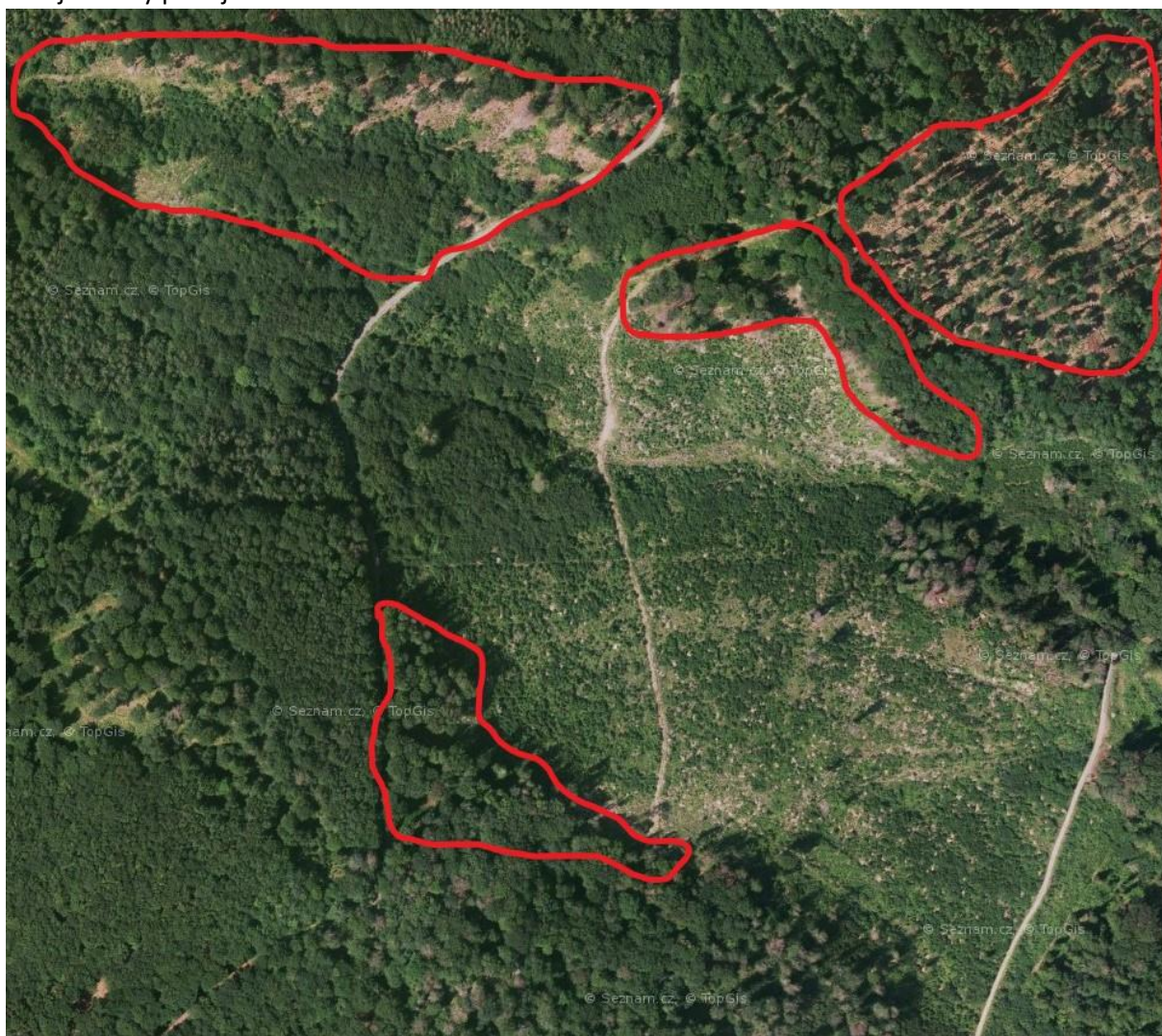


Holina č. 8 letecký snímek 2019





Holina č. 8. Zároveň z průzkumu v terénu je patrné, že kácení v letech 2020 a 2021 dále rozšířilo okraje holiny přinejmenším na těchto místech:





## **Postupné nadměrné prosekávání ucelených porostů**

Souřadnice

50.5841211N, 13.5279761E

Mapa:

<https://mapy.cz/s/danabusuju>

Vytrvalou těžbou ucelených porostů, často přiléhajících k holinám, dochází na řadě míst k rozpadu lesa. Patrné je to i z leteckých snímků z let 2014 a 2019 níže, na jedné z mnoha lokalit v celé EVL. Současné situace (březen 2021) na této lokalitě je přitom ještě mnohem horší. V porostech označených na snímcích níže docházelo a dochází i v roce 2020 a 2021 k pokračující těžbě. Takto rozsáhlou těžbu nelze v žádném případě označit například jako záchovnou, protože defacto dochází ke zničení lesního porostu. Zbylé stojící stromy budou díky nadměrnému kácení usychat a snadno podléhat zkáze při větším větru. Zde se domníváme, že cílem je skrýt záměr vlastníka vykácet předmětné porosty celé zdánlivě „výběrovou“ těžbou, která ve skutečnosti během let odtěží většinu stojících stromů. K těmto zásahům dochází na celé řadě míst v EVL, níže uvedené snímky jsou jen příkladem z jedné lokality.

Stav porostu na leteckém snímku 2014





Stav porostu na leteckém snímku 2019





### **Prosychání hran porostů**

U všech holin díky otevření porostu dochází k prosychání zejména jižní hrany ponechaného porostu, který usychá a v řadě případů v rámci EVL je pak dále těžen a holina je tak stále rozšiřována. Tento postup i samotný fakt odumírání hran holin otevřením prorostu je zjevným poškozením předmětu ochrany EVL. Dochází k systematickému ničení vzrostlého, zdravého lesa, který je pak navíc dále těžen.

Prosychání okrajů holina č. 8 březen 2021:



Prosychání okrajů holina č. 4 březen 2021:



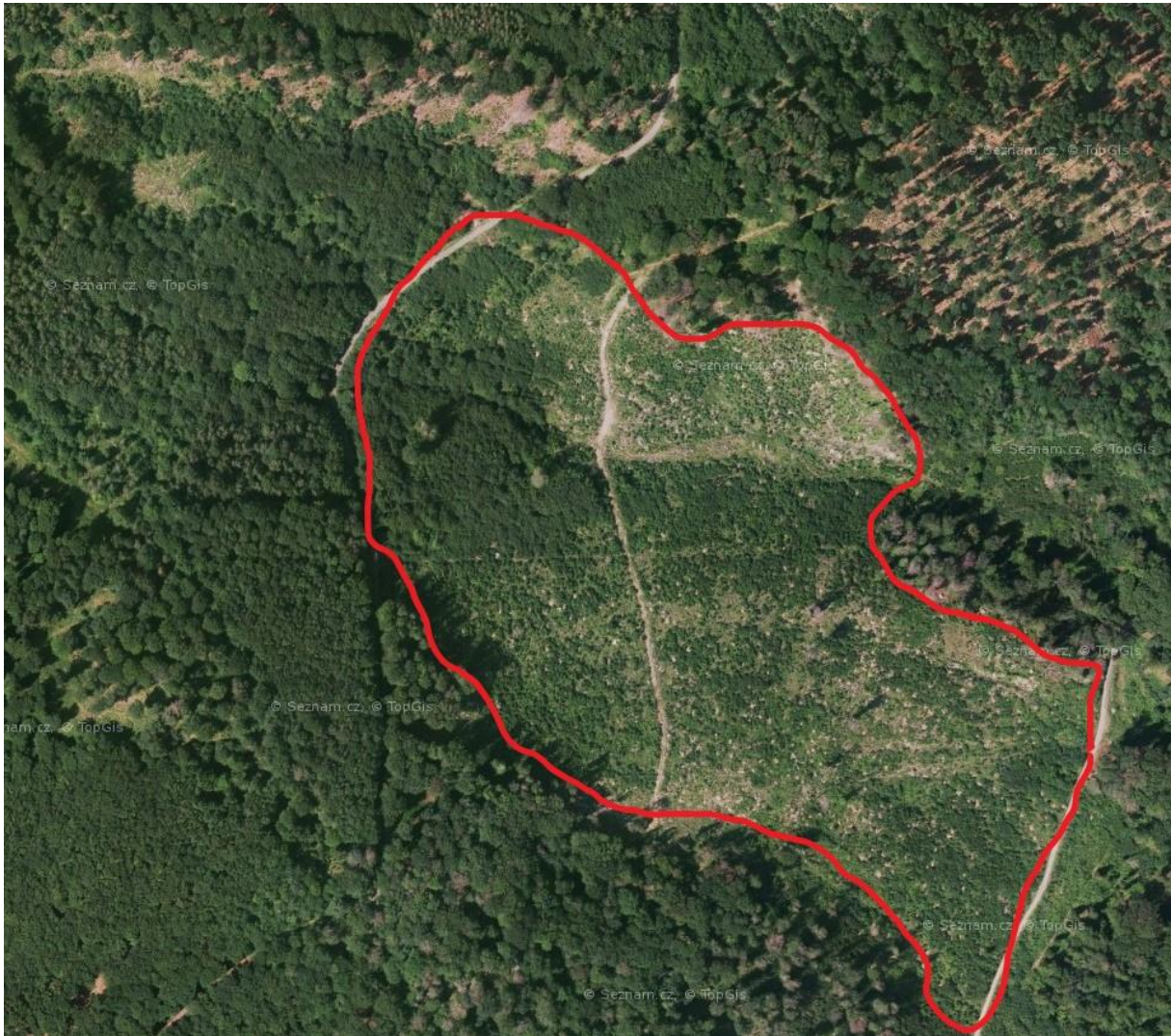


### **Výsadba nepůvodních dřevin**

Celá lokalita této části EVL je charakteristická vnášením nepůvodních dřevin na původní místa cenných bučin. Nepůvodní dřeviny jsou zde cíleně vnášeny výsadbami na vykácené plochy holin. Jde o kultivary jedlí, smrk a další dřeviny. Obnova vykácených ploch tak nerespektuje charakter území (často jsou například smrky vysazovány na jižní svahy) a původní složení lesa s převažujícími bučinami. Postupně tak dochází k cílené přeměně původního území acidofilních bučin, chráněných jako Evropsky významná lokalita na hospodářský les s vyšším zastoupením jehličnatých dřevin.

Příklady nevhodných výsadeb jsou patrné ve všech uvedených holinách č. 3., 4., 5., 6., 7. 8. Dále je nepůvodní výsadba patrná na okraji nové holiny č. 1. Nevhodné výsadby jsou aplikovány také na celé řadě dalších průseků v celé této části EVL.

Nepůvodní výsadba různých kultivarů dřevin je rozsáhle prováděna také na holině č. 9 viz mapa:





Příklad výsadby nepůvodních druhů v EVL

