

# 温暖化を止めるには 建物のエネルギーを減らそう。

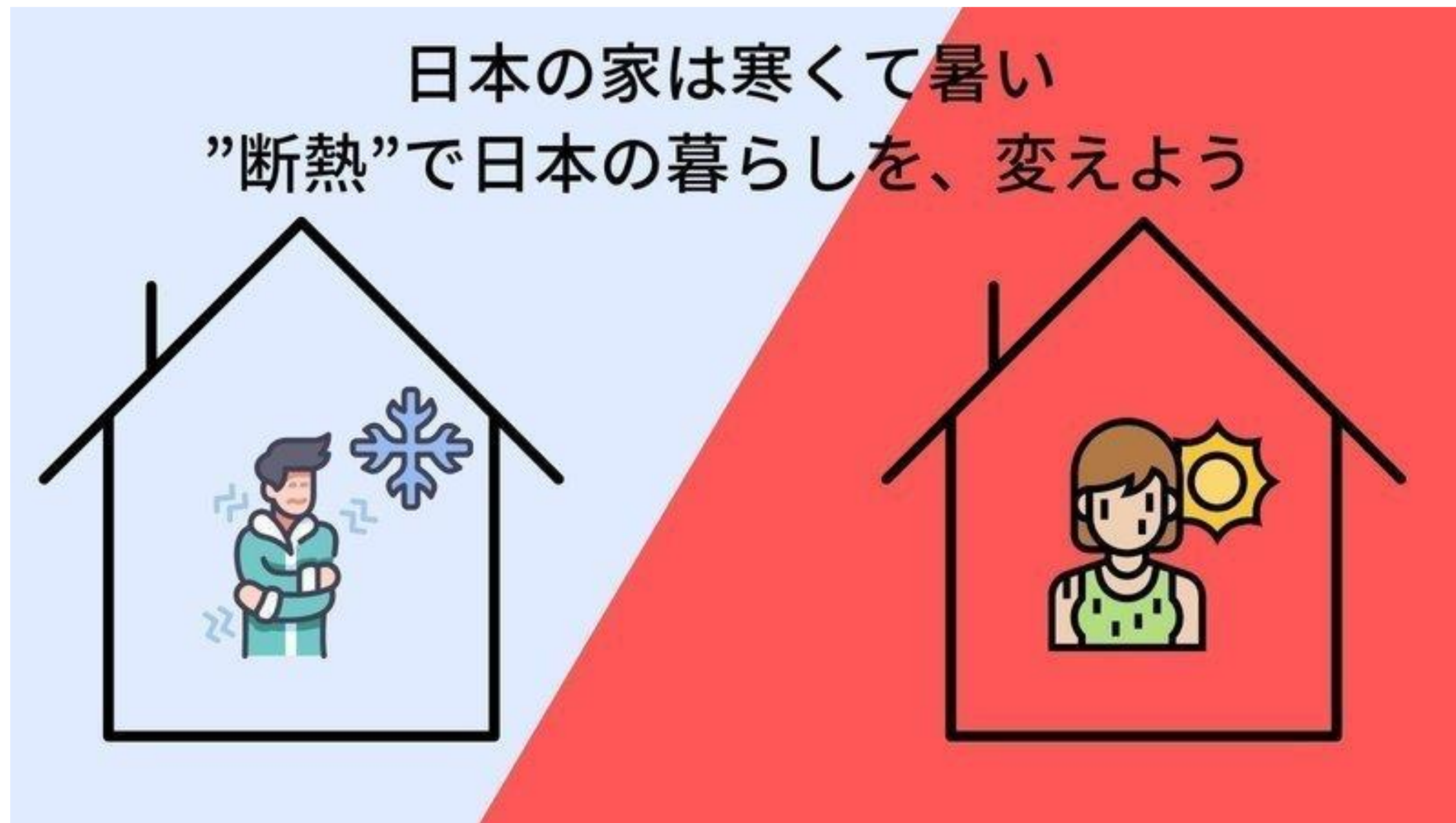
2022.8.21 オールよこはま気候フェス

みかんぐみ エネルギーまちづくり社 PassivehouseJAPAN 竹内昌義

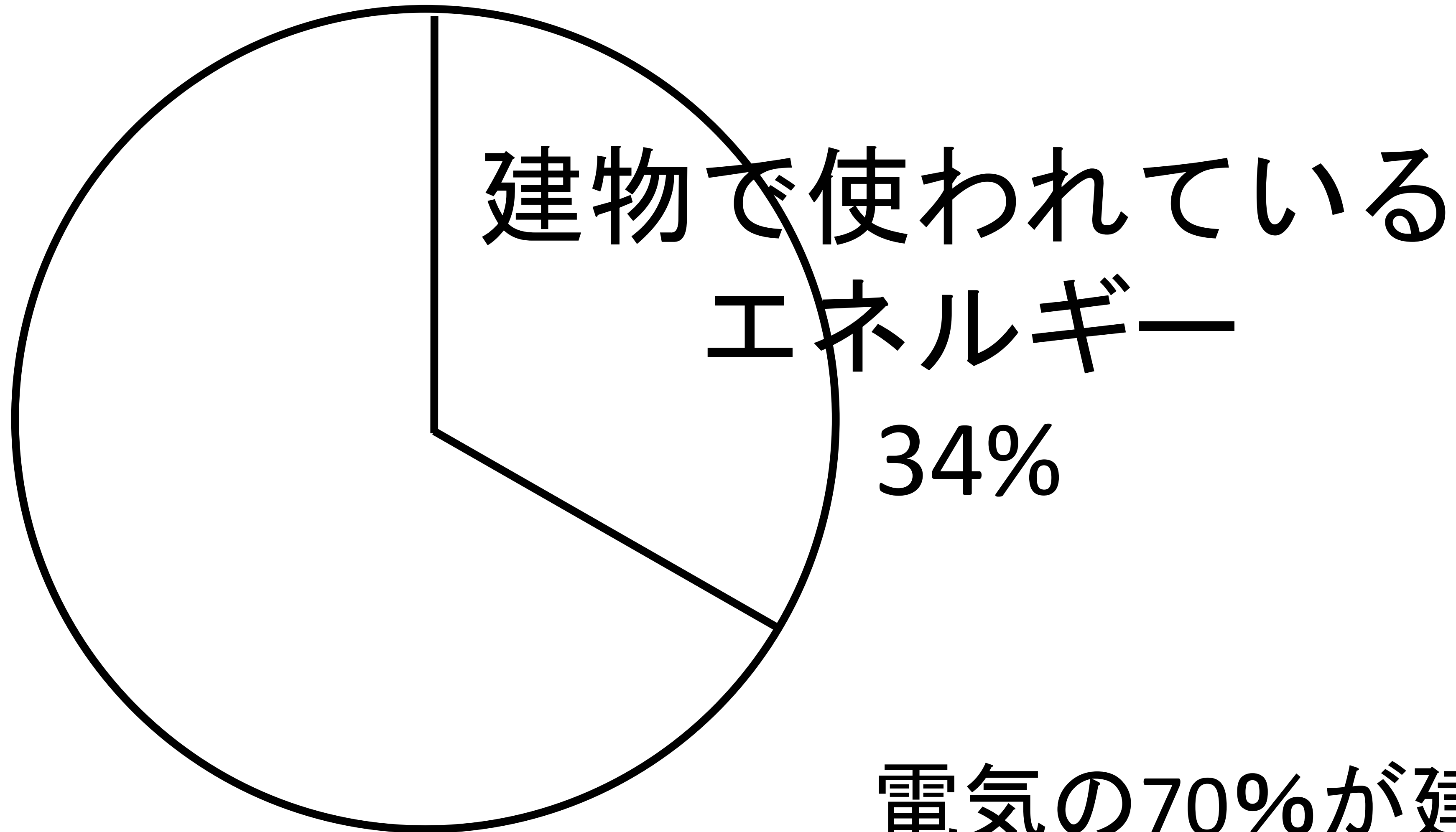




# 改正建築物省エネ法 6月13日成立

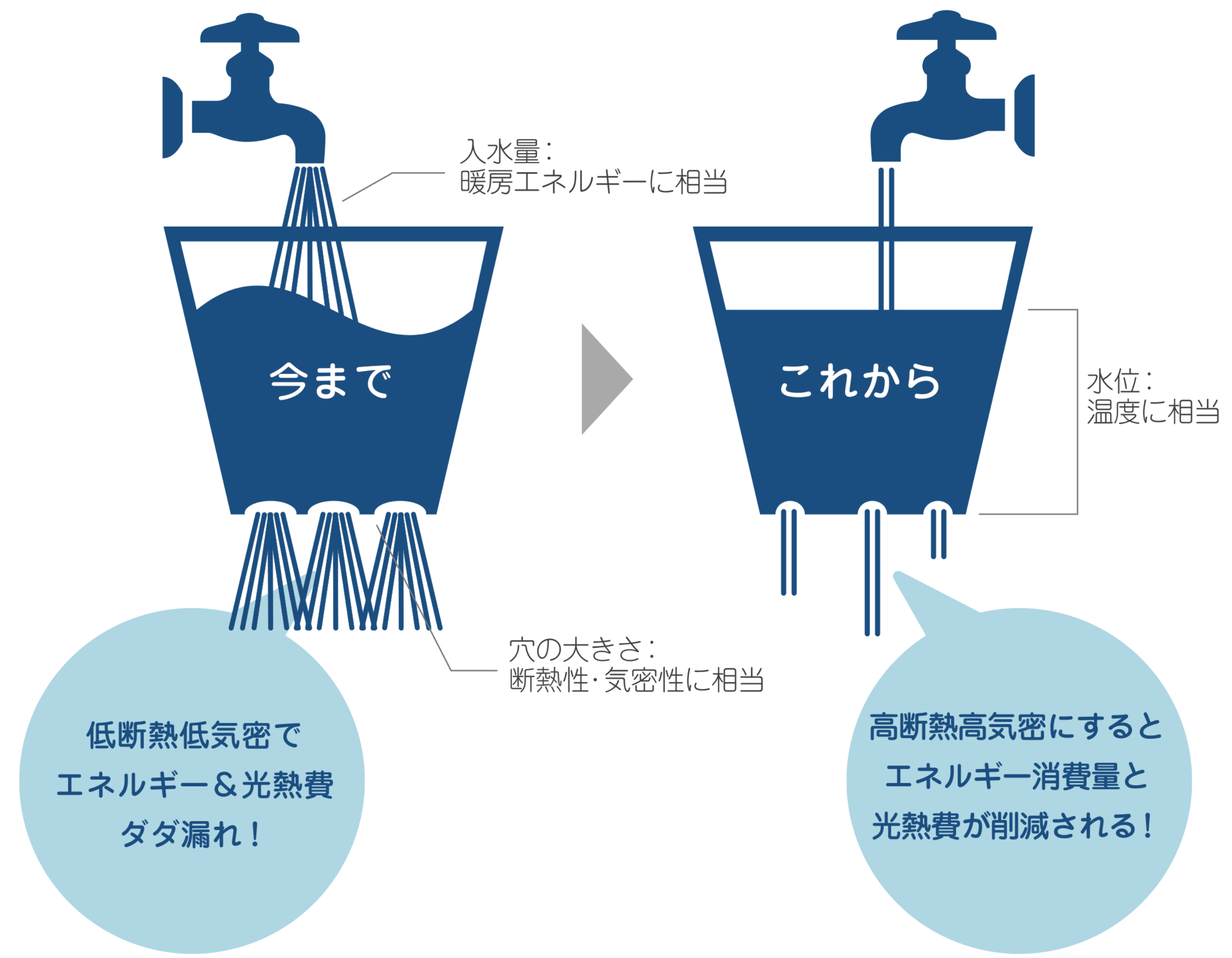


# 日本のエネルギー全体



電気の70%が建物用

# ふつうはまず 大きな穴をふさぐことから考える



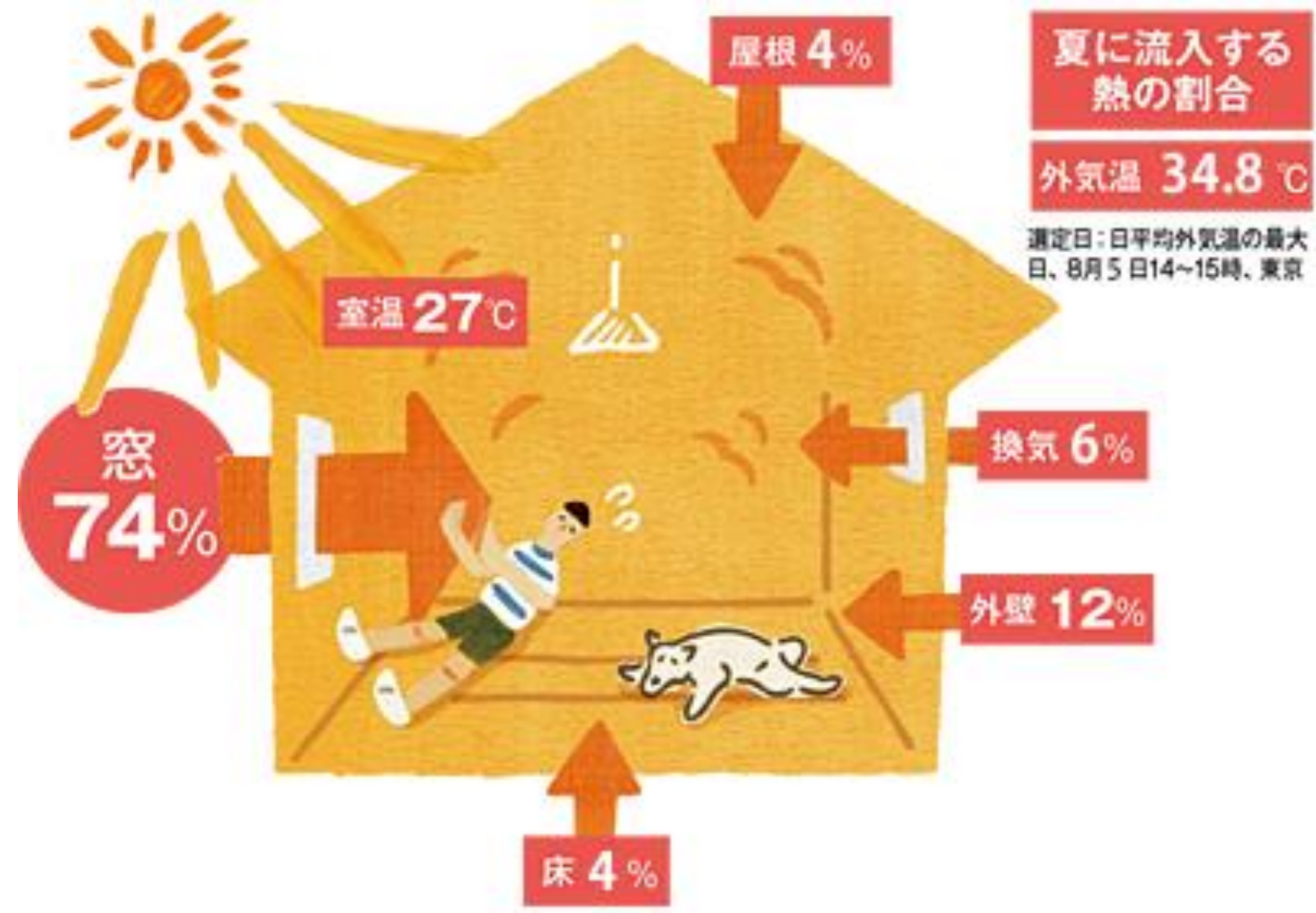


日本のエネルギー自給率6%。毎年20兆円海外へ  
この冬は燃料調整費がとんでもなく上がる



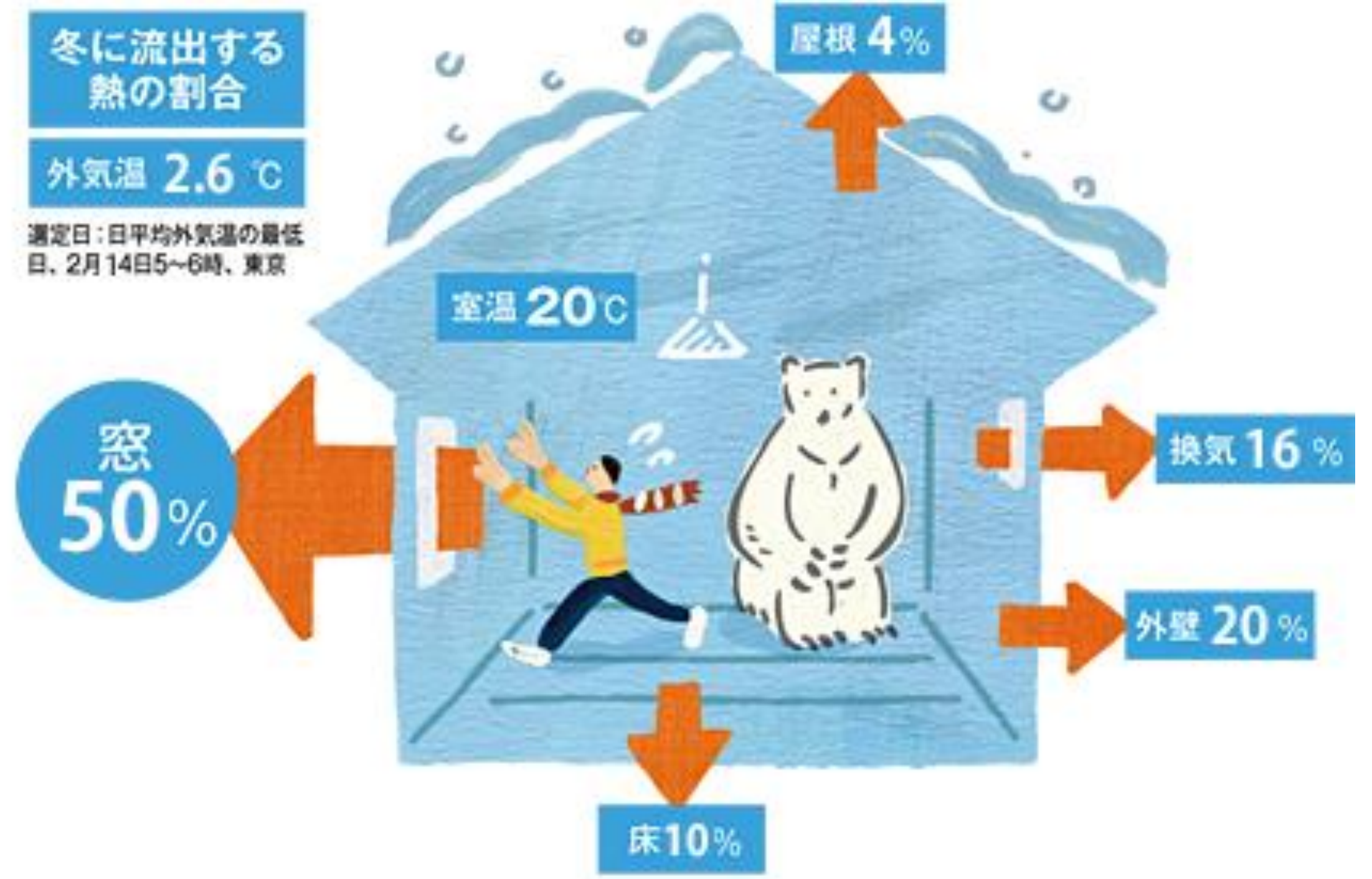






夏は、暑さが入ってきます……。

冬は、暖かさが逃げて……。



今ついている窓

樹脂窓

今の窓に  
かんたん  
後付け式



