

Energía 3.0

Un sistema energético basado en inteligencia,
eficiencia y renovables 100%



GREENPEACE

www.greenpeace.es ■ www.revolucionenergetica.es

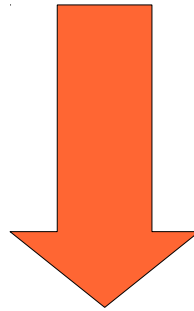
Presentación en la **Comisión Nacional de Energía**
18 de enero de 2012
José Luis García Ortega

GREENPEACE

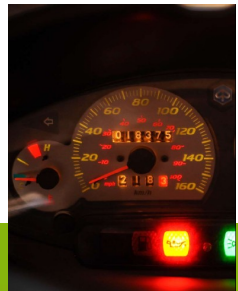
www.greenpeace.es

Energía 3.0: Por qué

¿Podemos frenar el cambio climático?

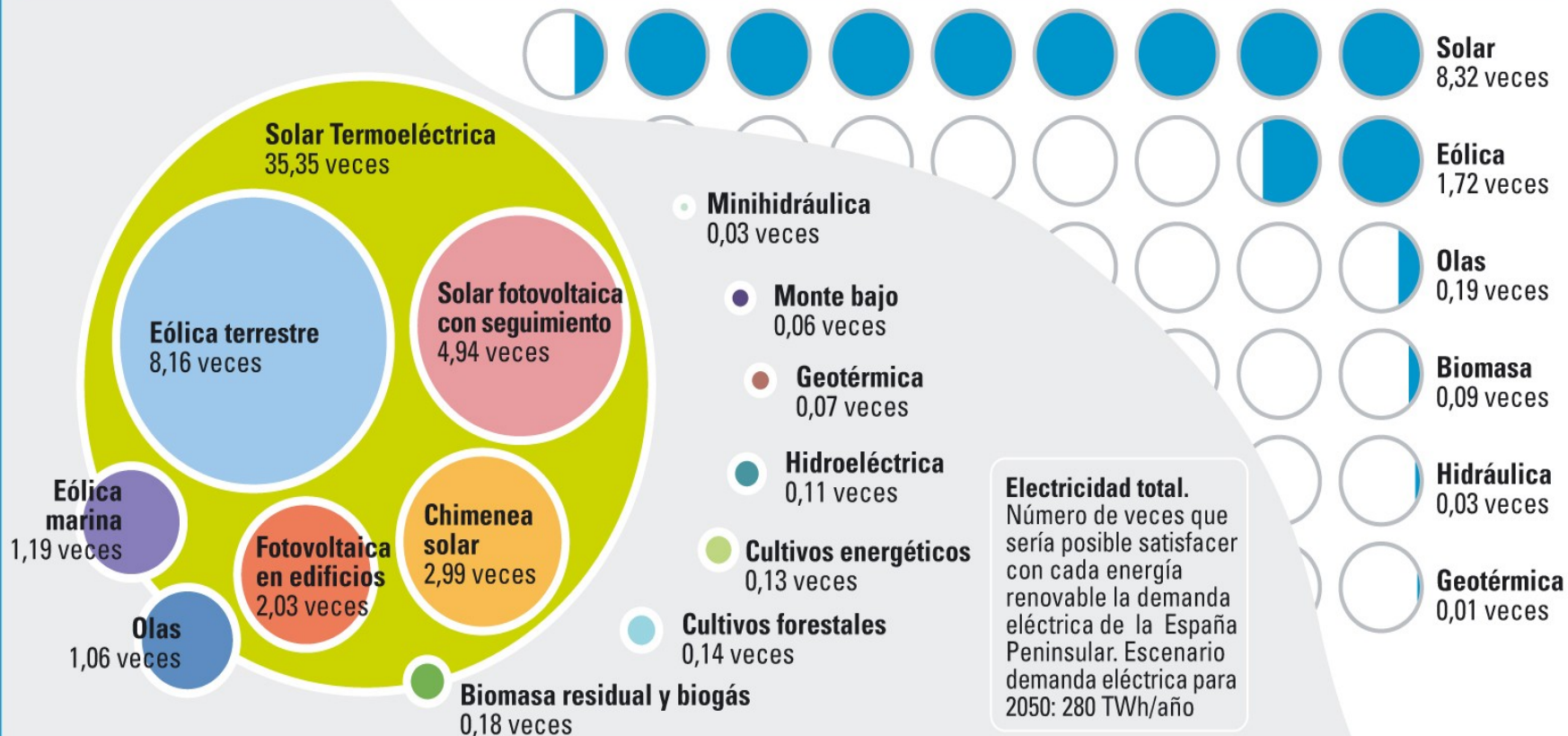


¿Podemos vivir sin combustibles fósiles
ni energía nuclear?



Antecedentes: Renovables 2050

Energía total. Número de veces que sería posible satisfacer con cada energía renovable la demanda energética total de la España peninsular. Escenario demanda energética total para 2050: 1.525 TWh/año

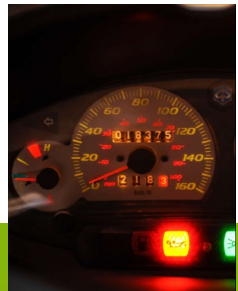


Capacidad generación electricidad con fuentes renovables:

- 56,42 veces la demanda peninsular de electricidad 2050
- 10,36 veces la demanda peninsular de energía total

Energía 3.0: Por qué

- ¿Hay algo más allá del 100% renovable?
- ¿Es necesario ahorrar energía?
- ¿Cómo satisfacer exclusivamente con renovables no solo el consumo de electricidad, sino **todas las necesidades de energía** en todos los sectores (transporte, edificación, industria, etc.)?
- ¿Cómo hacerlo de forma más fácil, rápida, sostenible y asequible?



Energía 3.0: Conclusiones

- Un modelo energético basado en la eficiencia, en la inteligencia y 100% renovable es técnicamente **viable**, y mucho más favorable desde el punto de vista económico, de impacto ambiental y de ocupación del territorio.
- Gracias a la eficiencia, la **demanda de energía** de la España peninsular se reduciría en 2050 en un 55% respecto a 2007 y en un 72% comparado con la perspectiva de seguir como hasta ahora.
- El modelo Energía 3.0 es clave para luchar contra el cambio climático: permite alcanzar **emisiones cero** en España hacia mitad de siglo, mientras el sistema energético actual aumentaría las emisiones en más del 24%.
- Con el modelo Energía 3.0, en 2050 el sistema energético en la España peninsular costaría en total un 91% menos de lo que costaría seguir con el sistema actual. El **ahorro económico** total de aquí a 2050 sería de más de 200.000 millones de euros al año de media.
- Cuanto más rápida sea la **transición** hacia el modelo Energía 3.0, mayores serán los beneficios económicos y ambientales.



Energía 3.0: Conclusiones

- El modelo Energía 3.0 combina **eficiencia, inteligencia, electrificación, integración** de todos los sectores energéticos y un **suministro 100% renovable**.
- En una **economía inteligente** los modelos de negocio asocian los beneficios económicos a la eficiencia y el ahorro energético y no al despilfarro. La materialización del modelo Energía 3.0 requiere el despliegue de inteligencia por el sistema energético, así como por los sistemas político, económico, social y administrativo.
- La **electrificación del transporte** y de la **climatización de edificios** minimiza el uso de combustibles y gracias al despliegue de eficiencia no provoca en el modelo Energía 3.0 un aumento significativo de la demanda de electricidad total.
- Los edificios y los vehículos intercambian energía con el sistema eléctrico, con lo que se convierten en uno de los elementos principales de gestión de la demanda, articulando la **participación directa de los usuarios** en la operación del sistema energético.
- Aunque las renovables permiten cubrir toda la demanda energética española para 2050, **reducir esta demanda** con eficiencia e inteligencia es clave para garantizar la sostenibilidad a largo plazo.



Qué propone Greenpeace

Planificación a largo plazo con el objetivo final de:

- Suministro del **100% de la demanda de energía final total con energías renovables** no más tarde de 2050
- **Reducción de la demanda de energía final en un 55%** respecto a 2007 para 2050
- Reducción de emisiones al ritmo que sitúe a España en la trayectoria para alcanzar **niveles cero de emisiones** en el sector energético antes de 2050

Tabla 1 Objetivos según transición responsable.

	2020	2030	2040	2050
Porcentaje de la demanda final con renovables	64 %	84 %	94 %	100 %
Porcentaje de reducción de la demanda respecto a 2007	28 %	43 %	52 %	55 %
Porcentaje de reducción de emisiones de CO ₂ derivadas de la energía respecto a 1990	68 %	89 %	97 %	100 %
Porcentaje de electrificación	65 %	85 %	95 %	100 %
Porcentaje de renovables en el sistema eléctrico	87 %	96 %	99 %	100 %



Qué propone Greenpeace

Planificación, economía y legislación inteligente:

- Integración en el sistema energético de la edificación y de un sistema de transporte inteligente
- Evolucionar desde una economía dependiente de la venta de productos a una basada en la prestación de servicios
- Eliminación de todas las subvenciones a las energías sucias e ineficientes, e internalización de los costes externos
- Marco jurídico definido, previsible y estable, con rango de ley, para las energías renovables y la eficiencia energética
- Integrar plenamente la demanda en la operación del sistema



Más información

www.revolucionenergetica.es



GREENPEACE

www.greenpeace.es